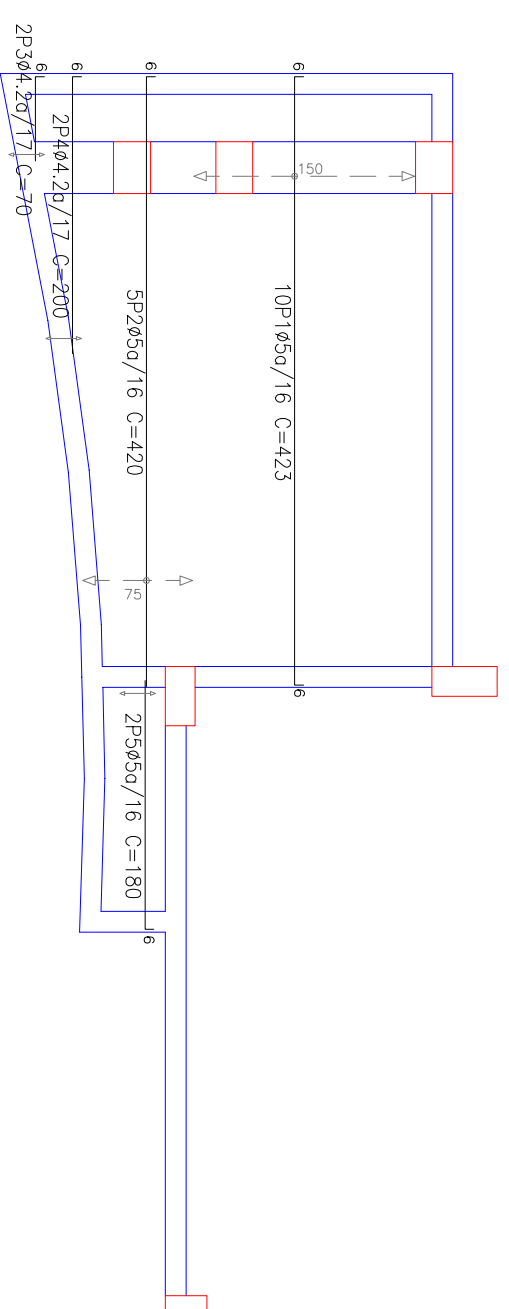
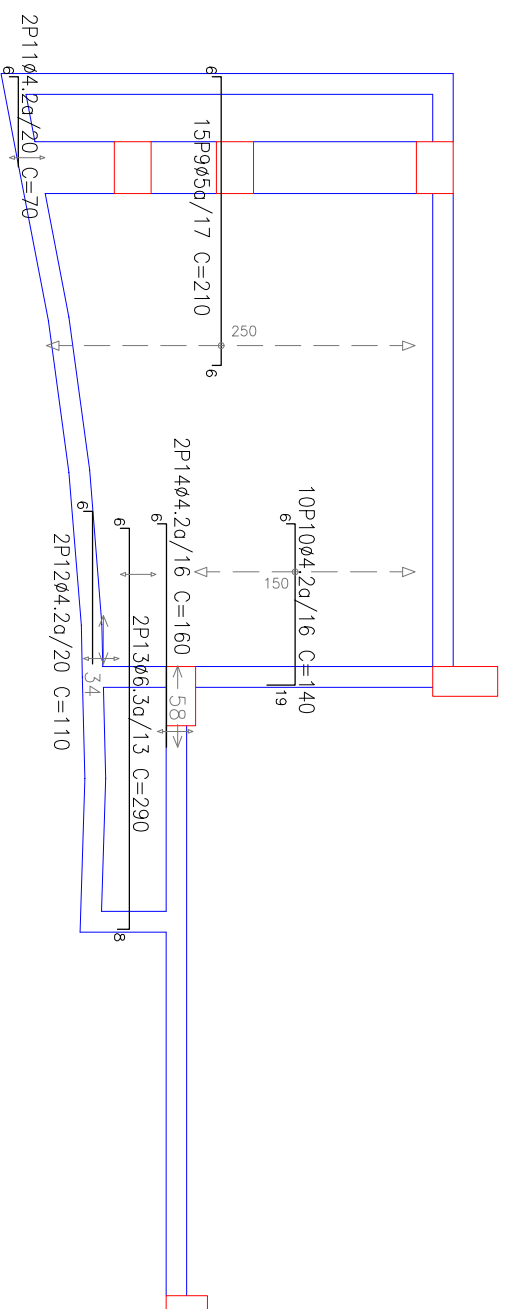


Elemento	Pos. (m)	Prof. (cm)	Perim. (cm)	Comp. (m)	Vol. (m³)	Q (kg)	Q (kg)
Estaca	9,410	2	154	154	238	1,9	0,6
Estaca	10,863	2	201	201	422	1,6	0,6
Estaca	12,463	2	251	251	522	0,6	0,2
Estaca	14,450	2	301	301	622	0,6	0,2
Estaca	17,450	2	351	351	722	0,6	0,2
Estaca	20,450	2	401	401	822	0,6	0,2
Estaca	23,450	2	451	451	922	0,6	0,2
Estaca	26,450	2	501	501	1022	0,6	0,2
Estaca	29,450	2	551	551	1122	0,6	0,2
Estaca	32,450	2	601	601	1222	0,6	0,2
Estaca	35,450	2	651	651	1322	0,6	0,2
Estaca	38,450	2	701	701	1422	0,6	0,2
Estaca	41,450	2	751	751	1522	0,6	0,2
Estaca	44,450	2	801	801	1622	0,6	0,2
Estaca	47,450	2	851	851	1722	0,6	0,2
Estaca	50,450	2	901	901	1822	0,6	0,2
Estaca	53,450	2	951	951	1922	0,6	0,2
Estaca	56,450	2	1001	1001	2022	0,6	0,2
Estaca	59,450	2	1051	1051	2122	0,6	0,2
Estaca	62,450	2	1101	1101	2222	0,6	0,2
Estaca	65,450	2	1151	1151	2322	0,6	0,2
Estaca	68,450	2	1201	1201	2422	0,6	0,2
Estaca	71,450	2	1251	1251	2522	0,6	0,2
Estaca	74,450	2	1301	1301	2622	0,6	0,2
Estaca	77,450	2	1351	1351	2722	0,6	0,2
Estaca	80,450	2	1401	1401	2822	0,6	0,2
Estaca	83,450	2	1451	1451	2922	0,6	0,2
Estaca	86,450	2	1501	1501	3022	0,6	0,2
Estaca	89,450	2	1551	1551	3122	0,6	0,2
Estaca	92,450	2	1601	1601	3222	0,6	0,2
Estaca	95,450	2	1651	1651	3322	0,6	0,2
Estaca	98,450	2	1701	1701	3422	0,6	0,2
Estaca	101,450	2	1751	1751	3522	0,6	0,2
Estaca	104,450	2	1801	1801	3622	0,6	0,2
Estaca	107,450	2	1851	1851	3722	0,6	0,2
Estaca	110,450	2	1901	1901	3822	0,6	0,2
Estaca	113,450	2	1951	1951	3922	0,6	0,2
Estaca	116,450	2	2001	2001	4022	0,6	0,2
Estaca	119,450	2	2051	2051	4122	0,6	0,2
Estaca	122,450	2	2101	2101	4222	0,6	0,2
Estaca	125,450	2	2151	2151	4322	0,6	0,2
Estaca	128,450	2	2201	2201	4422	0,6	0,2
Estaca	131,450	2	2251	2251	4522	0,6	0,2
Estaca	134,450	2	2301	2301	4622	0,6	0,2
Estaca	137,450	2	2351	2351	4722	0,6	0,2
Estaca	140,450	2	2401	2401	4822	0,6	0,2
Estaca	143,450	2	2451	2451	4922	0,6	0,2
Estaca	146,450	2	2501	2501	5022	0,6	0,2
Estaca	149,450	2	2551	2551	5122	0,6	0,2
Estaca	152,450	2	2601	2601	5222	0,6	0,2
Estaca	155,450	2	2651	2651	5322	0,6	0,2
Estaca	158,450	2	2701	2701	5422	0,6	0,2
Estaca	161,450	2	2751	2751	5522	0,6	0,2
Estaca	164,450	2	2801	2801	5622	0,6	0,2
Estaca	167,450	2	2851	2851	5722	0,6	0,2
Estaca	170,450	2	2901	2901	5822	0,6	0,2
Estaca	173,450	2	2951	2951	5922	0,6	0,2
Estaca	176,450	2	3001	3001	6022	0,6	0,2
Estaca	179,450	2	3051	3051	6122	0,6	0,2
Estaca	182,450	2	3101	3101	6222	0,6	0,2
Estaca	185,450	2	3151	3151	6322	0,6	0,2
Estaca	188,450	2	3201	3201	6422	0,6	0,2
Estaca	191,450	2	3251	3251	6522	0,6	0,2
Estaca	194,450	2	3301	3301	6622	0,6	0,2
Estaca	197,450	2	3351	3351	6722	0,6	0,2
Estaca	200,450	2	3401	3401	6822	0,6	0,2
Estaca	203,450	2	3451	3451	6922	0,6	0,2
Estaca	206,450	2	3501	3501	7022	0,6	0,2
Estaca	209,450	2	3551	3551	7122	0,6	0,2
Estaca	212,450	2	3601	3601	7222	0,6	0,2
Estaca	215,450	2	3651	3651	7322	0,6	0,2
Estaca	218,450	2	3701	3701	7422	0,6	0,2
Estaca	221,450	2	3751	3751	7522	0,6	0,2
Estaca	224,450	2	3801	3801	7622	0,6	0,2
Estaca	227,450	2	3851	3851	7722	0,6	0,2
Estaca	230,450	2	3901	3901	7822	0,6	0,2
Estaca	233,450	2	3951	3951	7922	0,6	0,2
Estaca	236,450	2	4001	4001	8022	0,6	0,2
Estaca	239,450	2	4051	4051	8122	0,6	0,2
Estaca	242,450	2	4101	4101	8222	0,6	0,2
Estaca	245,450	2	4151	4151	8322	0,6	0,2
Estaca	248,450	2	4201	4201	8422	0,6	0,2
Estaca	251,450	2	4251	4251	8522	0,6	0,2
Estaca	254,450	2	4301	4301	8622	0,6	0,2
Estaca	257,450	2	4351	4351	8722	0,6	0,2
Estaca	260,450	2	4401	4401	8822	0,6	0,2
Estaca	263,450	2	4451	4451	8922	0,6	0,2
Estaca	266,450	2	4501	4501	9022	0,6	0,2
Estaca	269,450	2	4551	4551	9122	0,6	0,2
Estaca	272,450	2	4601	4601	9222	0,6	0,2
Estaca	275,450	2	4651	4651	9322	0,6	0,2
Estaca	278,450	2	4701	4701	9422	0,6	0,2
Estaca	281,450	2	4751	4751	9522	0,6	0,2
Estaca	284,450	2	4801	4801	9622	0,6	0,2
Estaca	287,450	2	4851	4851	9722	0,6	0,2
Estaca	290,450	2	4901	4901	9822	0,6	0,2
Estaca	293,450	2	4951	4951	9922	0,6	0,2
Estaca	296,450	2	5001	5001	10022	0,6	0,2
Estaca	299,450	2	5051	5051	10122	0,6	0,2
Estaca	302,450	2	5101	5101	10222	0,6	0,2
Estaca	305,450	2	5151	5151	10322	0,6	0,2
Estaca	308,450	2	5201	5201	10422	0,6	0,2
Estaca	311,450	2	5251	5251	10522	0,6	0,2
Estaca	314,450	2	5301	5301	10622	0,6	0,2
Estaca	317,450	2	5351	5351	10722	0,6	0,2
Estaca	320,450	2	5401	5401	10822	0,6	0,2
Estaca	323,450	2	5451	5451	10922	0,6	0,2
Estaca	326,450	2	5501	5501	11022	0,6	0,2
Estaca	329,450	2	5551	5551	11122	0,6	0,2
Estaca	332,450	2	5601	5601	11222	0,6	0,2
Estaca	335,450	2	5651	5651	11322	0,6	0,2
Estaca	338,450	2	5701	5701	11422	0,6	0,2
Estaca	341,450	2	5751	5751	11522	0,6	0,2
Estaca	344,450	2	5801	5801	11622	0,6	0,2
Estaca	347,450	2	5851	5851	11722	0,6	0,2
Estaca	350,450	2	5901	5901	11822	0,6	0,2
Estaca	353,450	2	5951	5951	11922	0,6	0,2
Estaca	356,450	2	6001	6001	12022	0,6	0,2
Estaca	359,450	2	6051	6051	12122	0,6	0,2
Estaca	362,450	2	6101	6101	12222	0,6	0,2
Estaca	365,450	2	6151	6151	12322	0,6	0,2
Estaca	368,450	2	6201	6201	12422	0,6	0,2
Estaca	371,450	2	6251	6251	12522	0,6	0,2
Estaca	374,450	2	6301	6301	12622	0,6	0,2
Estaca	377,450	2	6351	6351	12722	0,6	0,2
Estaca	380,450	2	6401	6401	12822	0,6	0,2
Estaca	383,450	2	6451	6451	12922	0,6	0,2
Estaca	386,450	2	6501	6501	13022	0,6	0,2
Estaca	389,450	2	6551	6551	13122	0,6	0,2
Estaca	392,450	2	6601	6601	13222	0,6	0,2
Estaca	395,450	2	6651	6651	13322	0,6	0,2
Estaca	398,450	2	6701	6701	13422	0,6	0,2
Estaca	401,450	2	6751	6751	13522	0,6	0,2
Estaca	404,450	2	6801	6801	13622	0,6	0,2
Estaca	407,450	2	6851	6851	13722	0,6	0,2
Estaca	410,450	2	6901	6901	13822	0,6	0,2
Estaca	413,450	2	6951	6951	13922	0,6	0,2
Estaca	416,450	2	7001	7001	14022	0,6	0,2
Estaca	419,450	2	7051	7051	14122	0,6	0,2
Estaca	422,450	2	7101	7101	14222	0,6	0,2
Estaca	425,450	2	7151	7151	14322	0,6	0,2
Estaca	428,450	2	7201	7201	14422	0,6	0,2
Estaca	431,450	2	7251	7251	14522	0,6	0,2
Estaca	434,450	2	7301	7301	14622	0,6	0,2
Estaca	437,450	2	7351	7351	14722	0,6	0,2
Estaca	440,450	2	7401	7401	14822	0,6	0,2
Estaca	443,450	2	7451	7451	14922	0,6	0,2
Estaca							

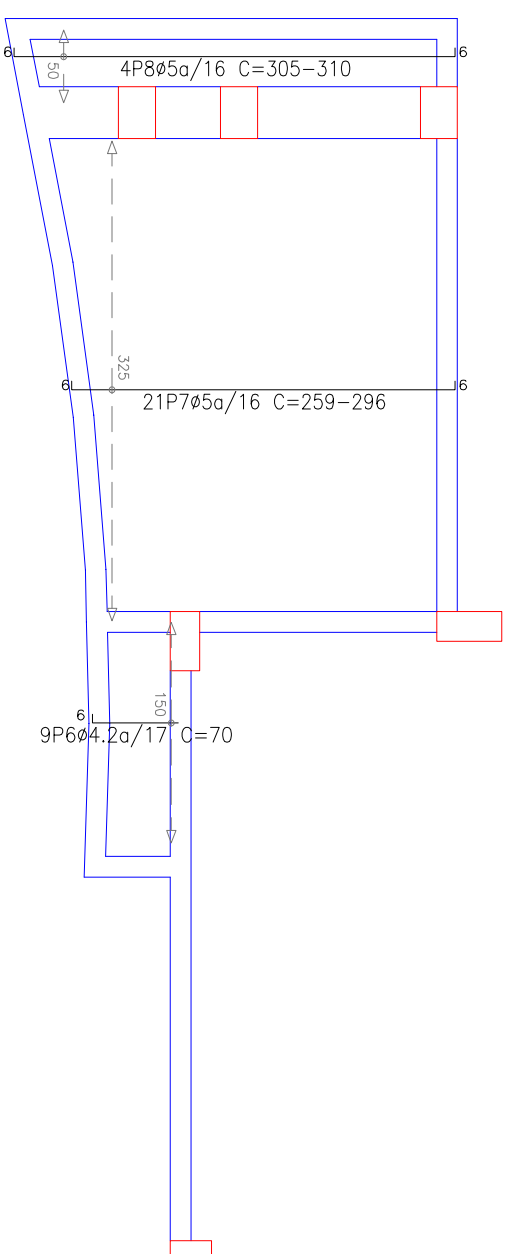


Cobertura Frontal
Armadura transversal inferior
Beto: C20, em geral
CA-50-A e CA-60-B
Escala: 1:50

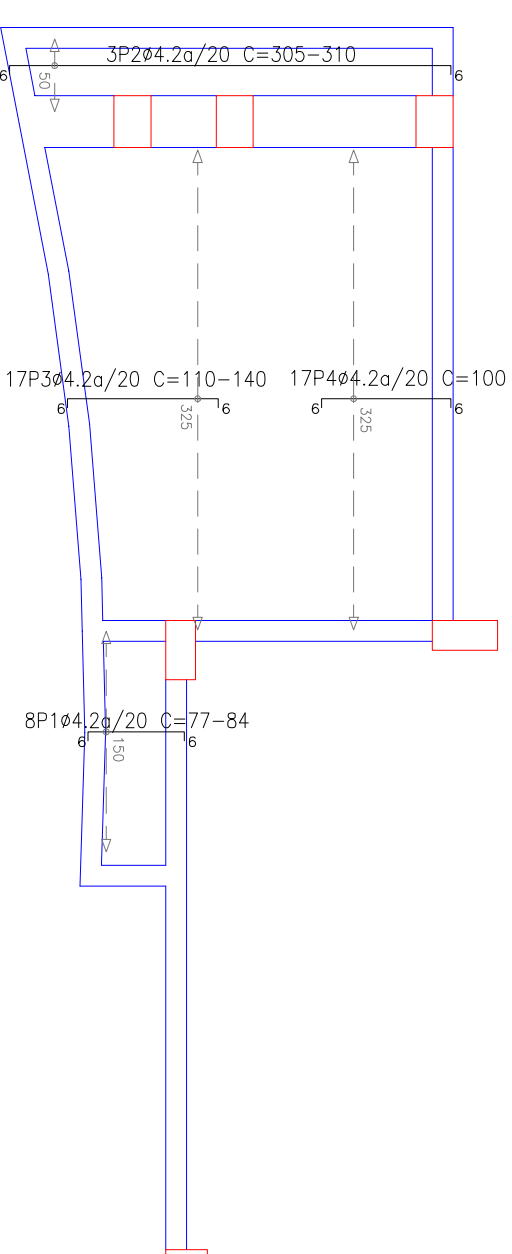
Elemento	Pos.	Diâm. (cm)	Q. (cm)	Pat. (cm)	Recta (cm)	Pat. (cm)	Comp. (cm)	Tota CA-50-A (kg)	Tota CA-60-B (kg)
Armadura longitudinal inferior	1	Ø5	10	6	411	6	423	4230	6,6
	2	Ø5	5	6	414	6	420	2100	3,3
	3	Ø4,2	2	6	64	6	70	140	0,2
	4	Ø4,2	2	6	194	6	200	400	0,4
	5	Ø5	2	6	174	6	180	360	0,6
Total+10%:									12,2
Armadura transversal inferior	6	Ø4,2	9	6	64	6	70	630	0,7
	7	Ø5	21	6	VAR.	6	VAR.	5754	9,0
	8	Ø5	4	6	VAR.	6	VAR.	1232	1,9
	Total+10%:								
Armadura longitudinal superior	9	Ø5	15	6	198	6	210	3150	4,9
	10	Ø4,2	10	6	115	6	140	1400	1,5
	11	Ø4,2	2	6	64	6	70	140	0,2
	12	Ø4,2	2	6	104	6	110	220	0,2
	13	Ø6,3	2	6	276	6	290	580	1,4
	14	Ø4,2	2	6	154	6	160	320	0,3
Total+10%:									1,5
Armadura transversal superior	1	Ø4,2	8	6	VAR.	6	VAR.	632	0,7
	2	Ø4,2	3	6	VAR.	6	VAR.	924	1,0
	3	Ø4,2	17	6	VAR.	6	VAR.	2074	2,3
	4	Ø4,2	17	6	88	6	100	1700	1,9
Total+10%:									6,5



Cobertura Frontal
Armadura longitudinal superior
Beto: C20, em geral
CA-50-A e CA-60-B
Escala: 1:50



Cobertura Frontal
Armadura longitudinal inferior
Beto: C20, em geral
CA-50-A e CA-60-B
Escala: 1:50



Cobertura Frontal
Armadura transversal superior
Beto: C20, em geral
CA-50-A e CA-60-B
Escala: 1:50

OBSERVAR DATAS DA ÚLTIMA REVISÃO/ELIMINAR PRANCHAS ANTERIORES
DOCUMENTO CONTROLADO SE COM CARIMBO EM VERMELHO

APROVAÇÕES

SUZANA OLESKOVICZ
ARQUITETA E URBANISTA - CREA/SC 068.249-5
KAROLINE A. CRESTANI
ARQUITETA E URBANISTA - CREA/SC 098.629-5
VIVIANNE PAILO COLLARES
ENGENHEIRA CIVIL - CREA/SC 073.045-2

PROJETO
ÁREA
4,65,67M²

OBRA
INSPEÇÃO DE CANOINHAS
ENGENHEIRA CIVIL - CREA/SC 073.045-2

PROPRIETÁRIO
CREA/SC

ENFERMEIRO
RUA GETÚLIO VARGAS - CENTRO - CANOINHAS/SC

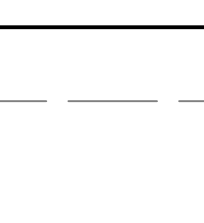
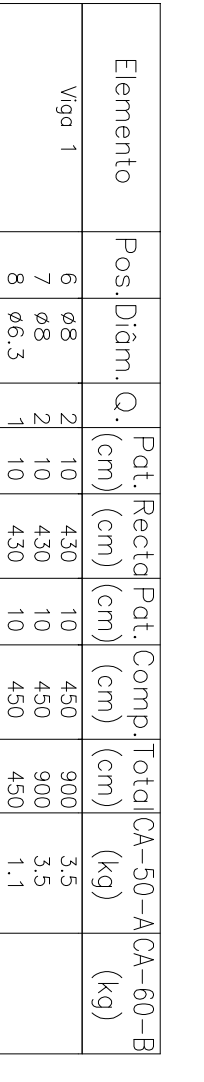
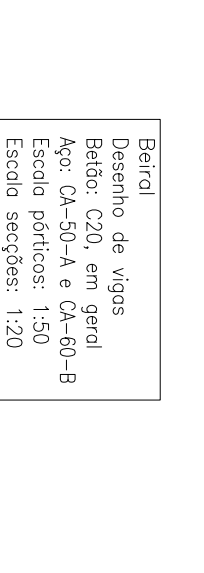
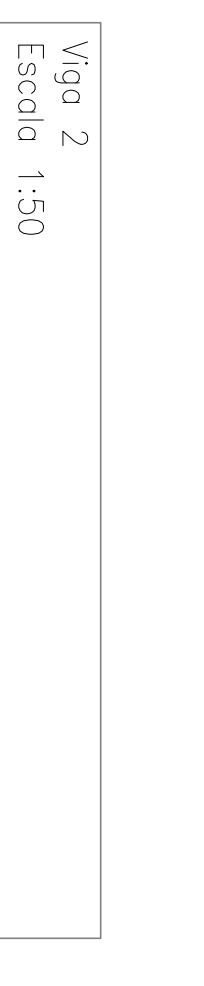
AUTOR DO PROJETO
SUZANA OLESKOVICZ ARQUITETA E URBANISTA - CREA/SC 068.249-5
KAROLINE A. CRESTANI ARQUITETA E URBANISTA - CREA/SC 098.629-5
VIVIANNE PAILO COLLARES ENGENHEIRA CIVIL - CREA/SC 073.045-2

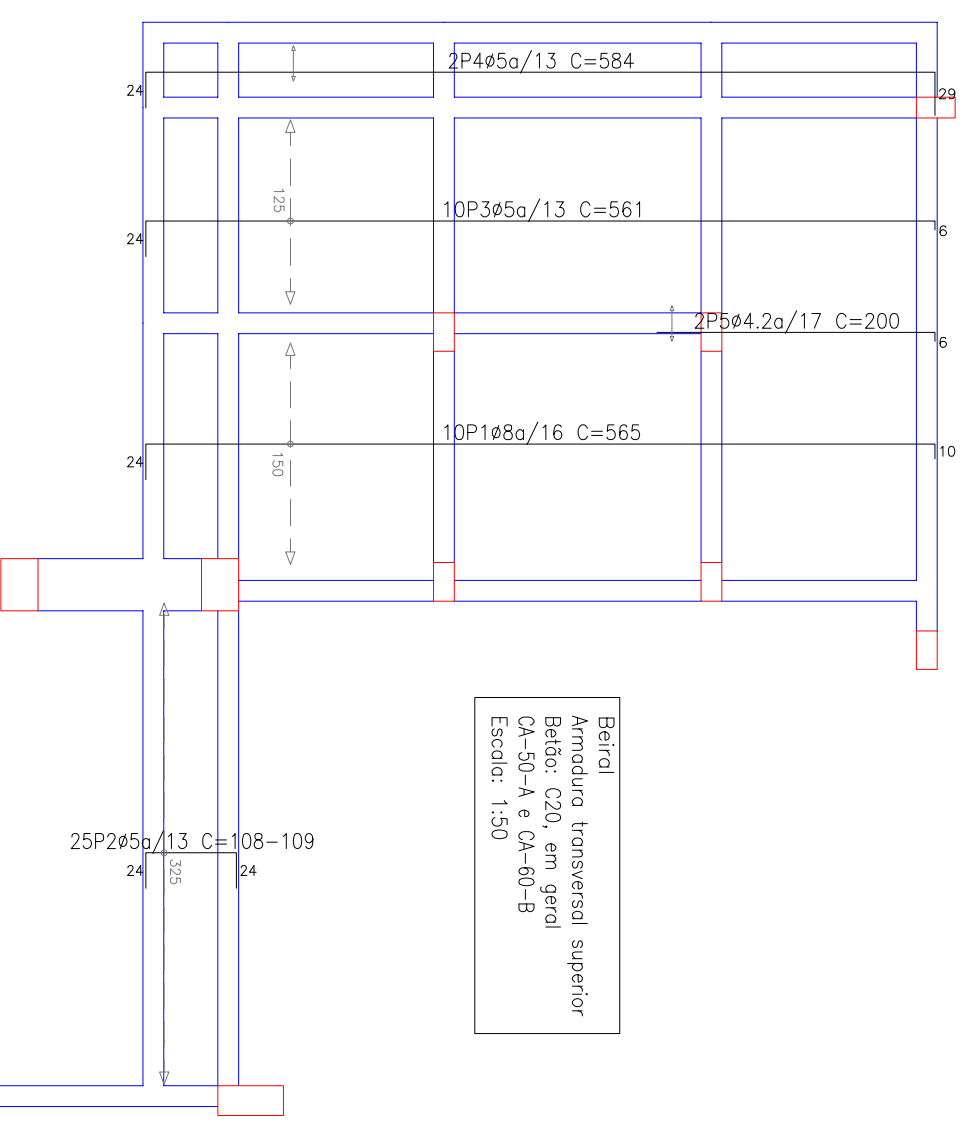
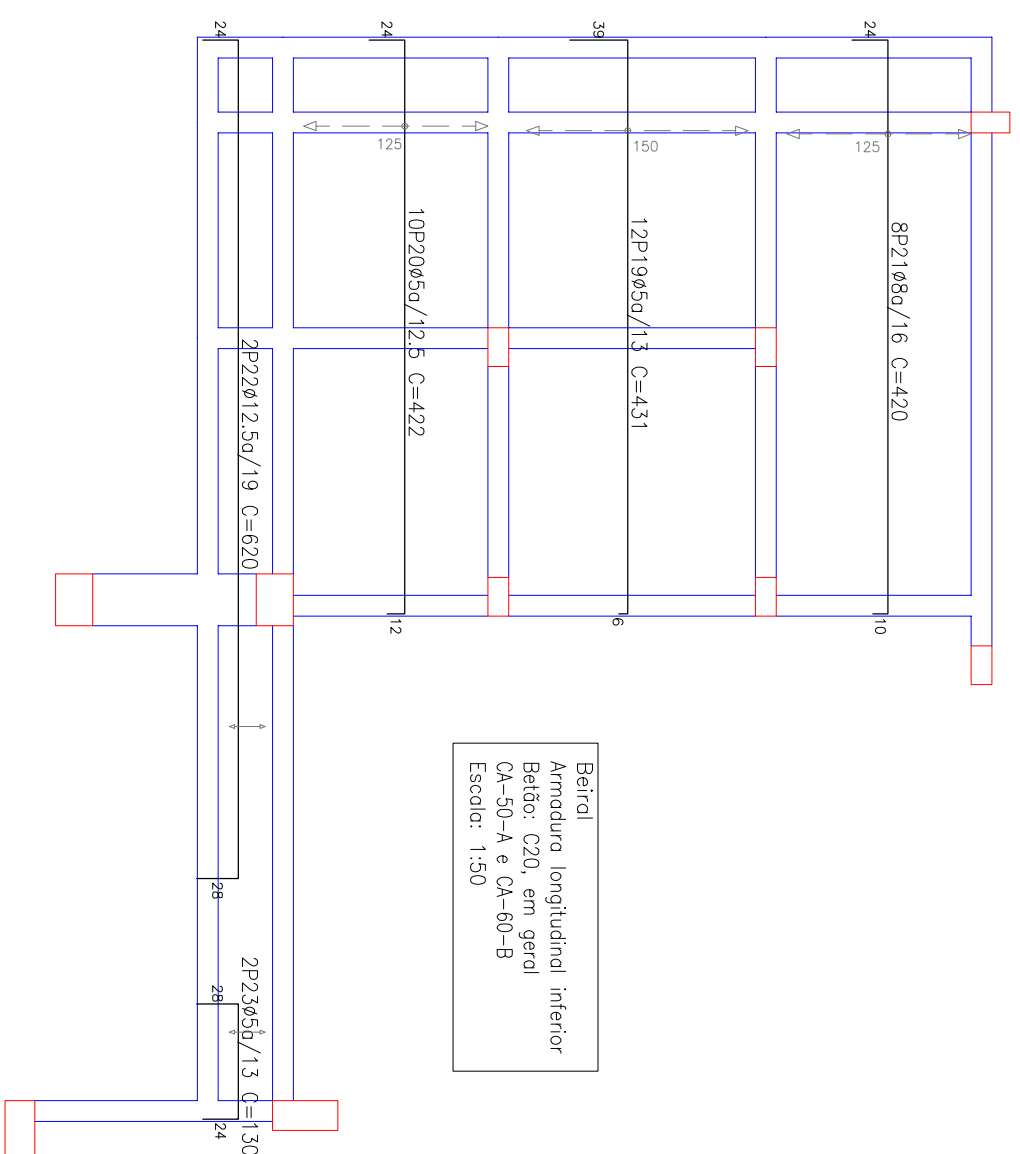
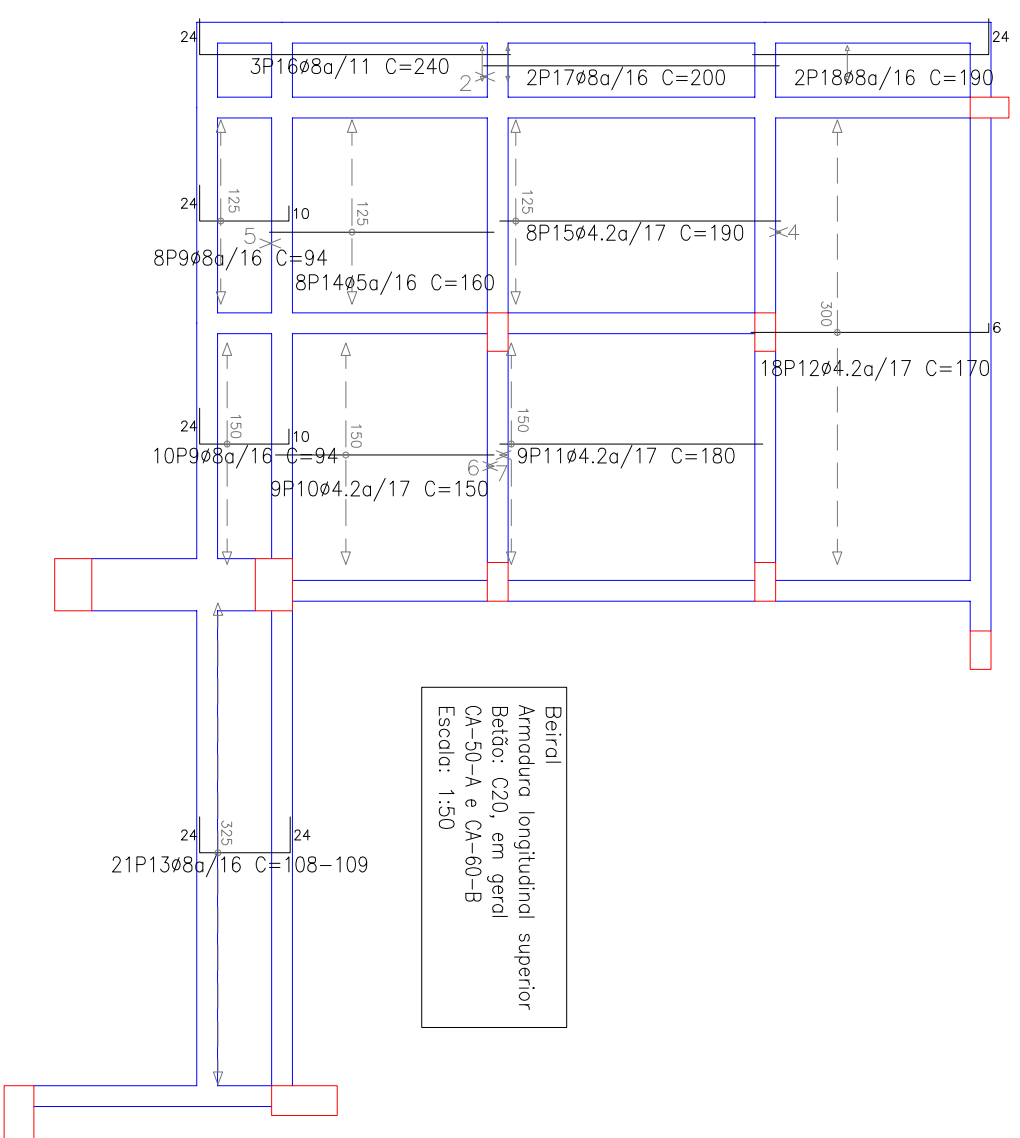
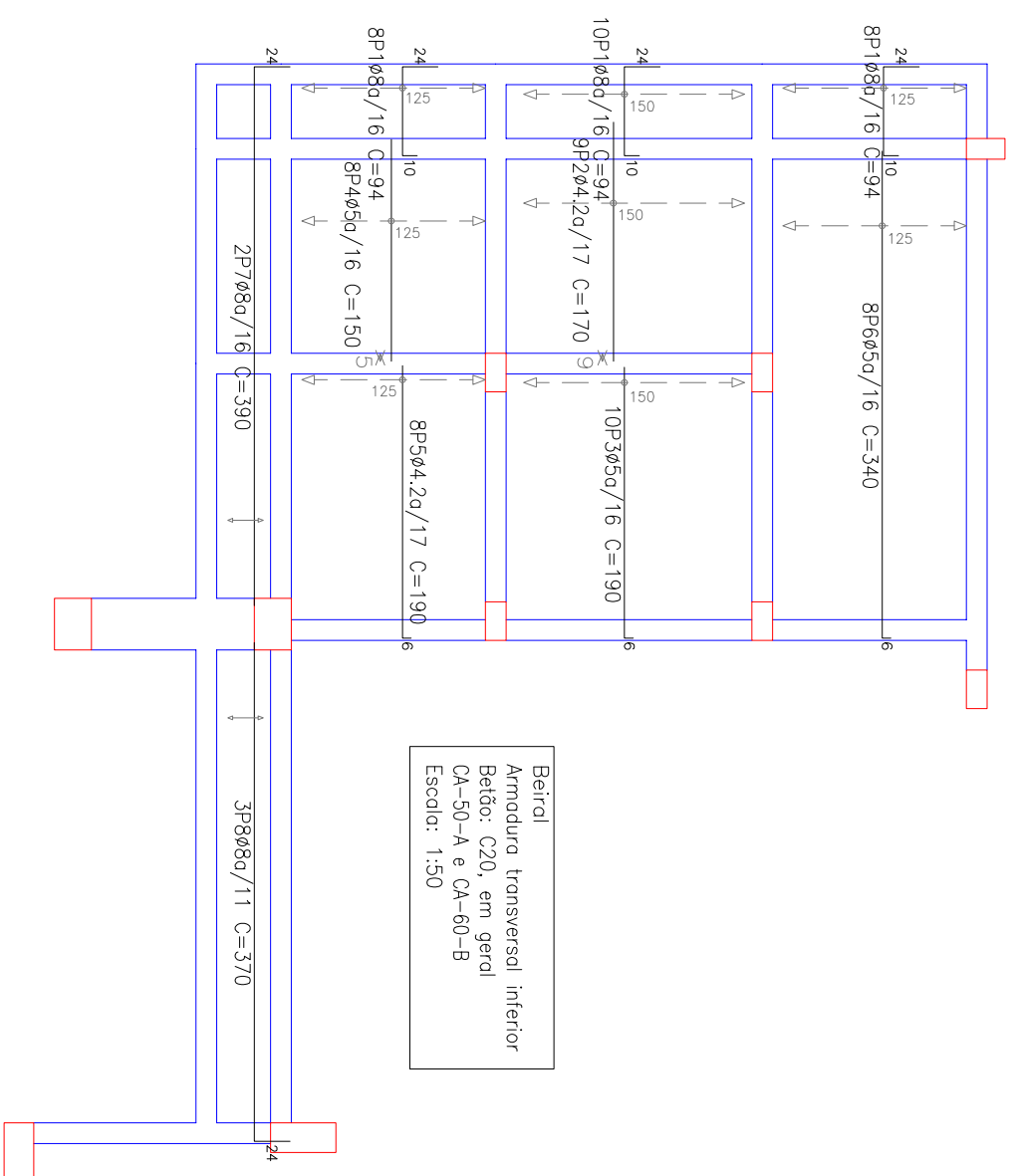
CONTEÚDO
ARMADURAS DE LAJES
COBERTURA FRONTAL

DESENHO
VIVIANNE
PRANCHA

DATA
FEV/2011

ESCALA
INDICADA





Elemento	Pos.	Diâm.	Q.	Pat.	Rectif	Pat.	Comp.	Total	CA-50-A	CA-60-B
				(cm)	(cm)	(cm)	(cm)	(kg)	(kg)	(kg)
Armadura longitudinal inferior	1	Ø8	26	24	60	10	94	2444	9.6	1.7
	2	Ø4.2	9	6	170		170	1530		3.0
	3	Ø5	10	6	184		190	1900		1.9
	4	Ø5	8	6	150		150	1200		1.7
	5	Ø4.2	8	6	184		190	1520		1.7
	6	Ø5	8	6	334		340	2720		4.3
	7	Ø8	2	24	366		390	780		3.1
	8	Ø8	3	24	346		370	1110		4.4
Total+10%:								18.8	13.9	
Armadura transversal inferior	9	Ø8	18	24	60	10	94	1692	6.6	1.5
	10	Ø4.2	9	9	150		150	1350		1.8
	11	Ø4.2	9	9	180		180	1620		1.8
	12	Ø4.2	18	6	164		170	3060		3.3
	13	Ø8	21	24	61	24	109	2289	9.0	
	14	Ø5	8	8	160		160	1280		2.0
	15	Ø4.2	8	3	190		190	1520		1.7
	16	Ø8	3	24	240		240	720	2.8	
	17	Ø8	2	2	400		400	200	1.6	
18	Ø8	2	24	166		190	380	1.5		
Total+10%:								23.7	11.3	

Elemento	Pos.	Diâm.	Q.	Pat.	Rectif	Pat.	Comp.	Total	CA-50-A	CA-60-B
				(cm)	(cm)	(cm)	(cm)	(kg)	(kg)	(kg)
Armadura longitudinal superior	19	Ø5	12	39	386	6	431	5172	13.2	8.1
	20	Ø5	10	24	386	12	420	4220	13.2	6.6
	21	Ø8	8	24	386	10	420	3360	12.2	6.6
	22	Ø12.5	2	24	568	28	620	1240	12.2	0.4
	23	Ø5	2	28	78	24	130	260	12.2	0.4
Total+10%:								27.9	16.6	
Armadura transversal superior	2	Ø5	23	24	61	24	109	2725	22.2	4.3
	3	Ø5	10	24	531	6	561	5610	8.8	8.8
	4	Ø5	2	24	531	29	584	1168	1.8	1.8
	5	Ø4.2	2	6	194		200	400	0.4	0.4
	Total+10%:								24.4	16.8

REVISÃO	DATA	REFERÊNCIA	DESENHO
Nº			

OBSERVAR DATAS DA ÚLTIMA REVISÃO/ELIMINAR PRANCHAS ANTERIORES DOCUMENTO CONTROLADO SE COM CARIMBO EM VERMELHO

APROVAÇÕES

SUZANA OLESKOVICZ
ARQUITETA E URBANISTA - CREA/SC 068.249-5
KAROLINE A. CRESTANI
ARQUITETA E URBANISTA - CREA/SC 098.629-5
VIVIANNE PAILO COLLARES
ENGENHEIRA CIVIL - CREA/SC 073.045-2

PROJETO

ÁREA: 465,67M²

INSPECTORIA DE CANOINHAS
ENGENHEIRA CIVIL - CREA/SC 073.045-2

PROPRIETÁRIO

CREA/SC

ENDEREÇO

RUA GETÚLIO VARGAS - CENTRO - CANOINHAS/SC

AUTOR DO PROJETO

SUZANA OLESKOVICZ ARQUITETA E URBANISTA - CREA/SC 068.249-5
KAROLINE A. CRESTANI ARQUITETA E URBANISTA - CREA/SC 098.629-5
VIVIANNE PAILO COLLARES ENGENHEIRA CIVIL - CREA/SC 073.045-2

CONTEÚDO

ARMADURAS DE LAJES
BEIRAL

DATA

FEV/2011

ESCALA

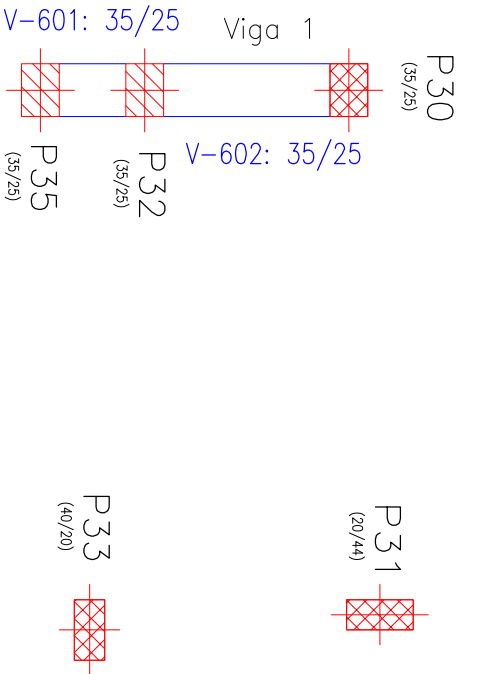
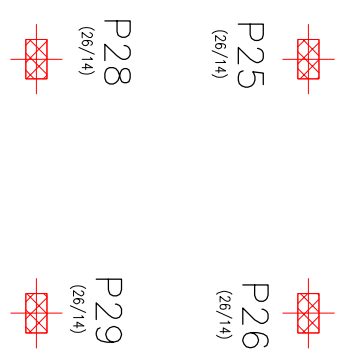
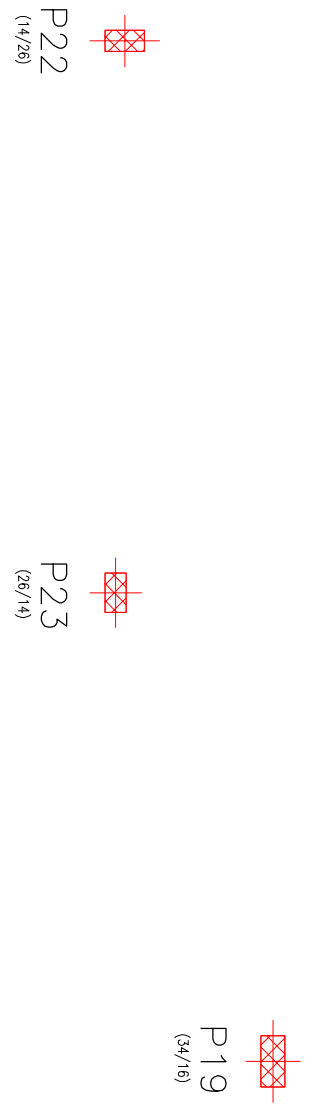
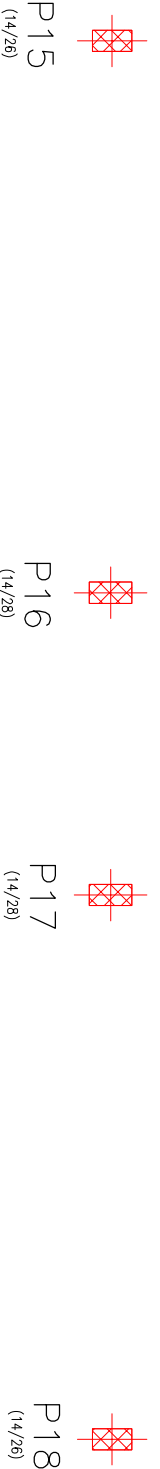
INDICADA

PRANCHA

VIVIANNE

12

23 A2



Parede Frontal
Planta elementos estruturais
Betão: C20, em geral
Escala: 1:50

Parede Frontal
Desenho de vigas
Betão: C20, em geral
Aço: CA-50-A e CA-60-B
Escala pólitos: 1:50
Escala secções: 1:20

P30

Aço	Pos.	Diâm. (cm)	Q. (cm)	Comp. (cm)	Total (cm)
CA-50-A	1	Ø10	8	255	2040
CA-60-B	2	Ø5	15	112	1680
	3	Ø5	15	34	510
Total					4230

6P1Ø10 C=255

+4.87

P2+P3ø/12
13 ø5

P32

Aço	Pos.	Diâm. (cm)	Q. (cm)	Comp. (cm)	Total (cm)
CA-50-A	1	Ø10	6	236	1416
CA-60-B	2	Ø5	18	112	2016
	3	Ø5	18	34	612
Total					4044

6P1Ø10 C=236

+4.57

P2+P3ø/12
16 ø5

P35

Aço	Pos.	Diâm. (cm)	Q. (cm)	Comp. (cm)	Total (cm)
CA-50-A	1	Ø10	6	236	1416
CA-60-B	2	Ø5	19	112	2128
	3	Ø5	19	34	646
Total					4190

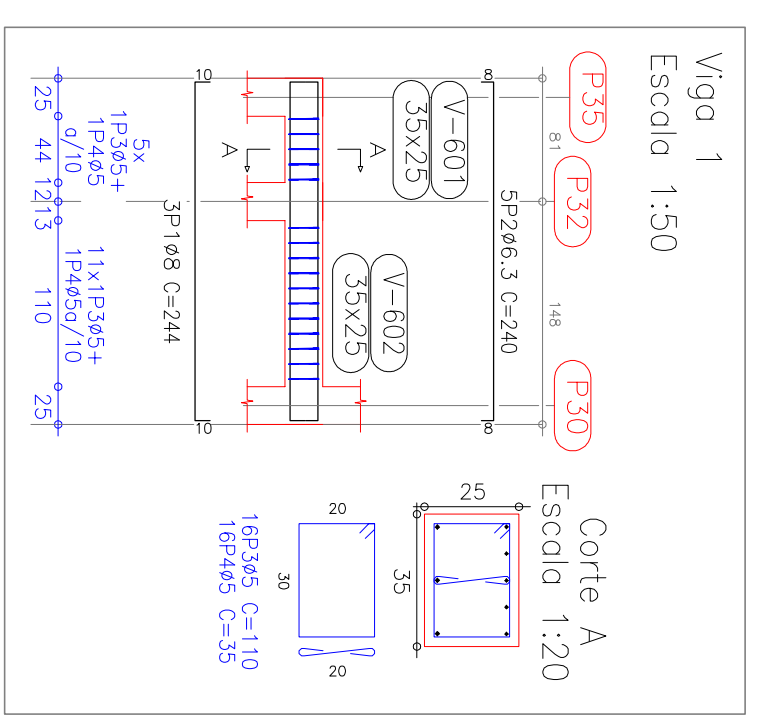
6P1Ø10 C=236

+4.57

P2+P3ø/12
19 ø5

Resumo Aço

Parede Frontal	Comp. total (m)	Peso+10% (kg)	Total
CA-50-A Ø10	48.7	34	34
CA-60-B Ø5	75.9	13	13
Total			47



Elemento	Pos.	Diâm. (cm)	Q. (cm)	Pat. Recta (cm)	Pat. Comp. (cm)	Total (cm)	CA-50-A (kg)	CA-60-B (kg)
Viga 1	1	Ø8	3	10	224	10	2.9	2.8
	2	Ø6.3	5	8	224	8	3.0	0.9
	3	Ø5	16			110		
	4	Ø5	16			35		
Total+10%							6.5	4.1

Pilares que terminam em Parede Frontal
Betão: C20, em geral
Aço: CA-50-A e CA-60-B
Escala: 1:50

Legenda de Pilares

Resumo Aço

Parede Frontal Vigas	Comp. total (m)	Peso+10% (kg)	Total
CA-50-A Ø6.3	12.0	3	3
Ø8	7.3	3	6
CA-60-B Ø5	23.2	4	4
Total			10

Parede Frontal - Superfície total: 1,76 m²

Elemento	Superfícies (m ²)	Volume (m ³)	Vozes (kg)
Vigas	0,34	0,20	11
Colunas laterais	0,77		
Pilares (Sup. Colunas)	6,60	0,48	47
Total	7,91	0,68	58
Índices (por m ²)	4,494	0,386	32,95

Revisão	n°	data	referência	desenho

OBSERVAR DATAS DA ÚLTIMA REVISÃO/ELIMINAR PRANCHAS ANTERIORES
DOCUMENTO CONTROLADO SE COM CARIMBO EM VERMELHO

Aplicáveis

SUZANA OLESKOVICZ
Arquiteta e Urbanista - Crea/SC 068.249-5
KAROLINE A. CRESTANI
Arquiteta e Urbanista - Crea/SC 098.629-5
VIVIANNE PAILO COLLARES
Arquiteta e Urbanista - Crea/SC 098.629-5

Outro
INSPECTORIA DE CANOINHAS
Engenheiro Civil - Crea/SC 073.045-2
Proprietário
CREA/SC
Endereço
RUA GETÚLIO VARGAS - CENTRO - CANOINHAS/SC

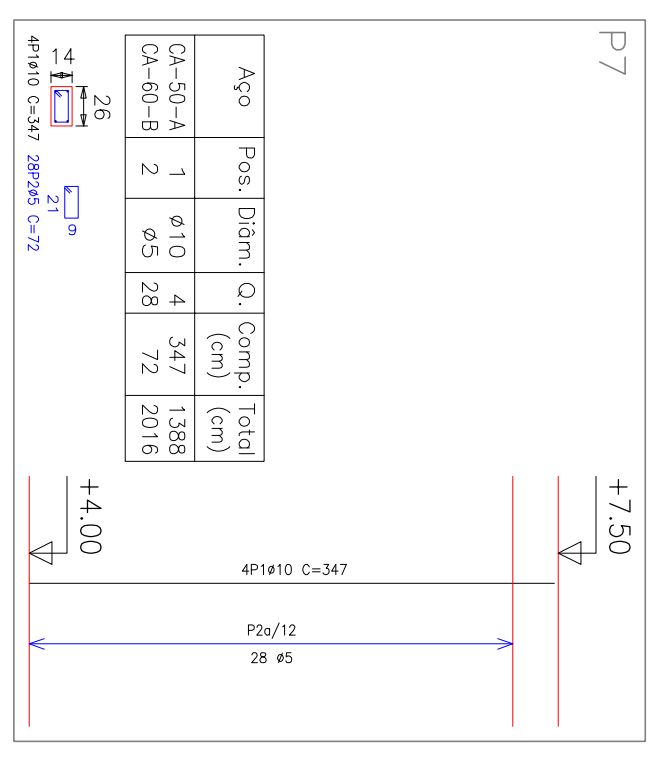
Autor do Projeto
SUZANA OLESKOVICZ Arquiteta e Urbanista - Crea/SC 068.249-5
KAROLINE A. CRESTANI Arquiteta e Urbanista - Crea/SC 098.629-5
VIVIANNE PAILO COLLARES Engenheira Civil - Crea/SC 073.045-2

Conteúdo
PLANTA PAREDE FRONTAL
VIGAS E PILARES PAREDE FRONTAL INDICADA

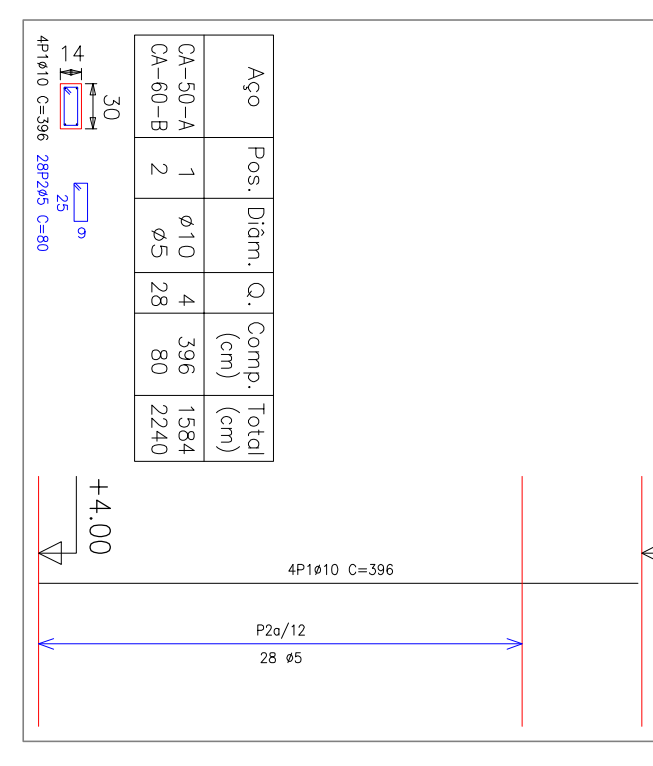
Data
FEV/2011

Escala
1/3

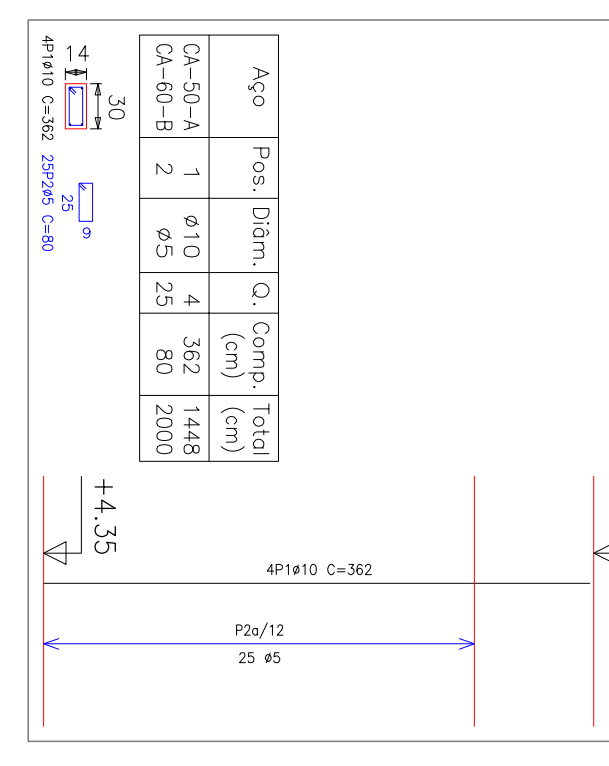
Pilares que terminam em Cobertura
Beito: C20, em geral
Aço: CA-50-A e CA-60-B
Escala: 1:30



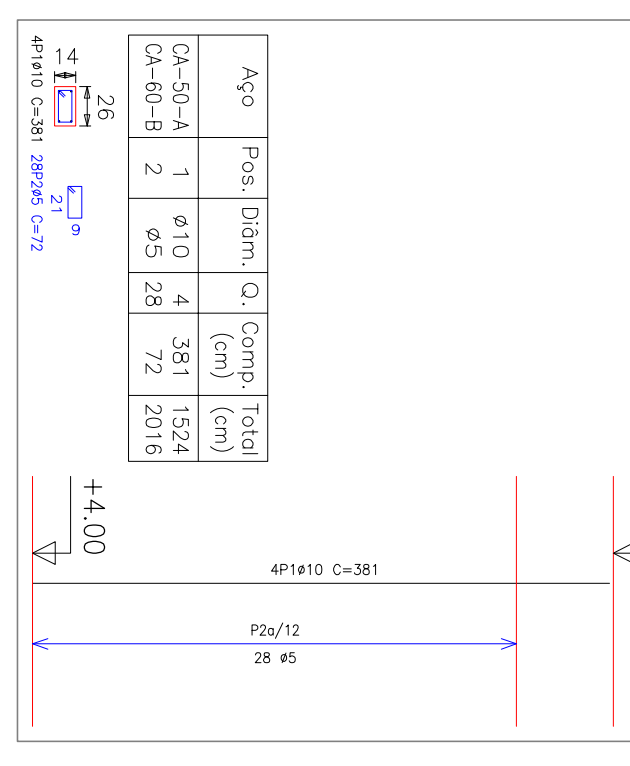
P7



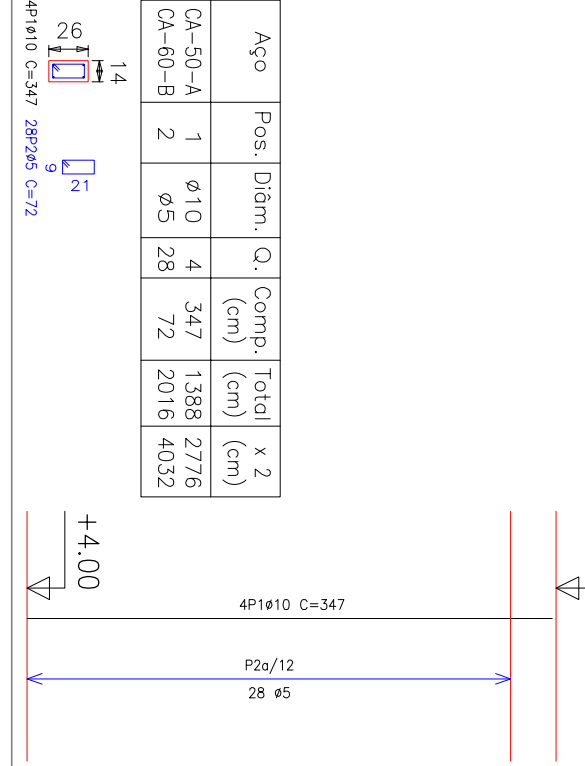
P8



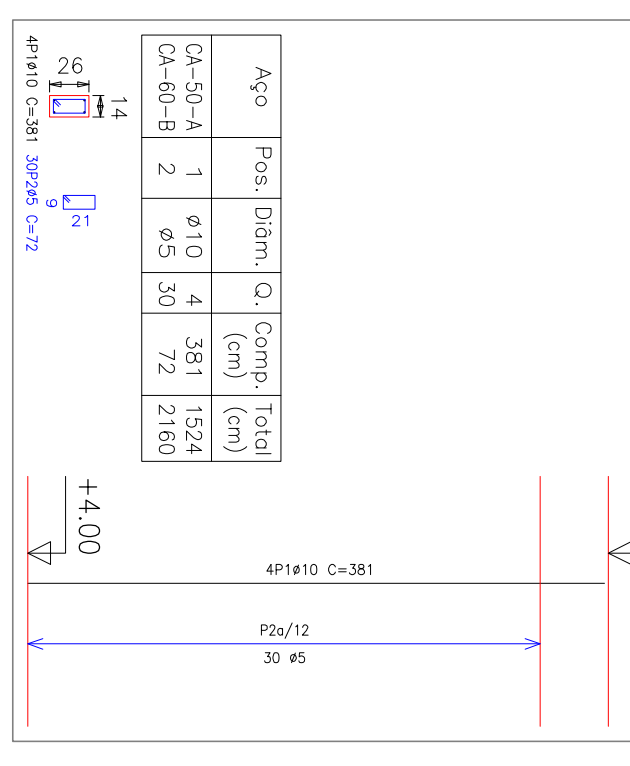
P9



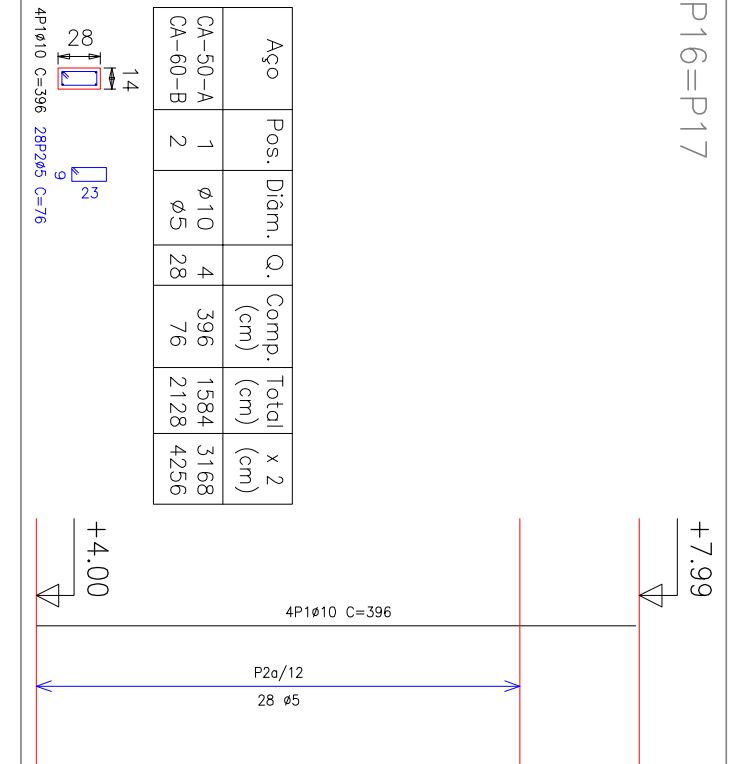
P10



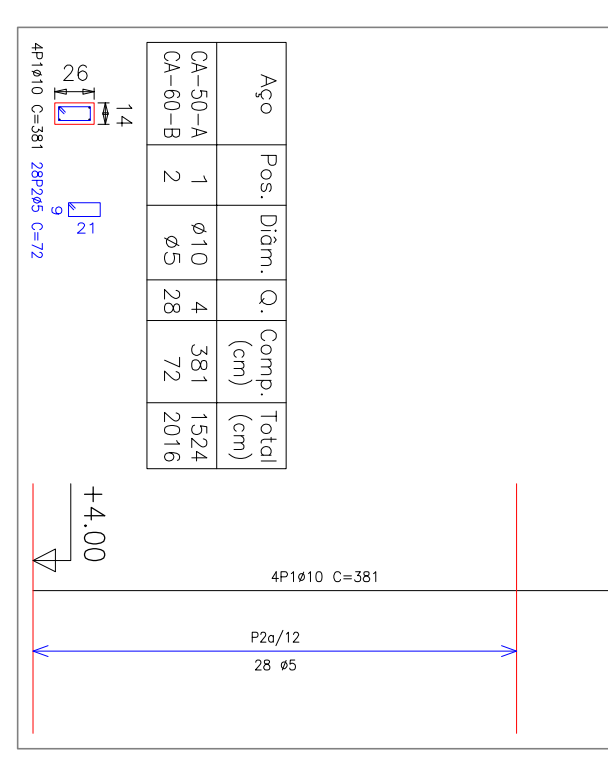
P12=P15



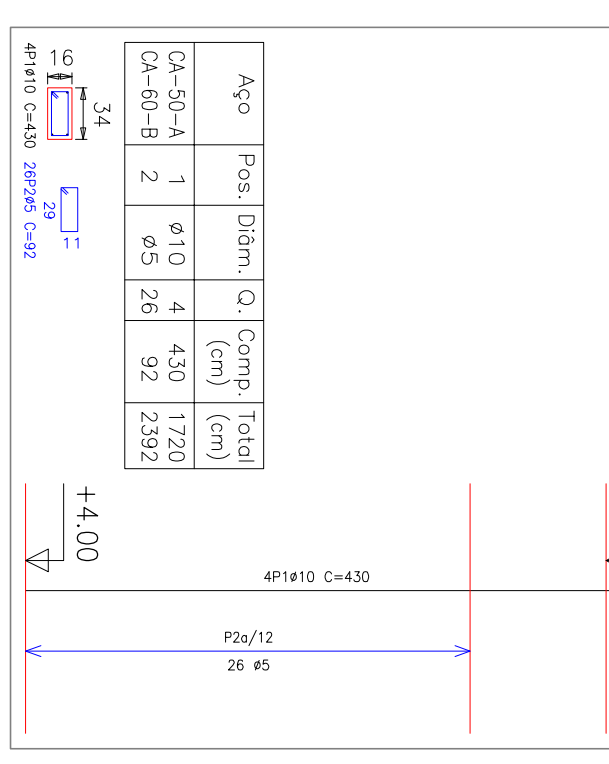
P13



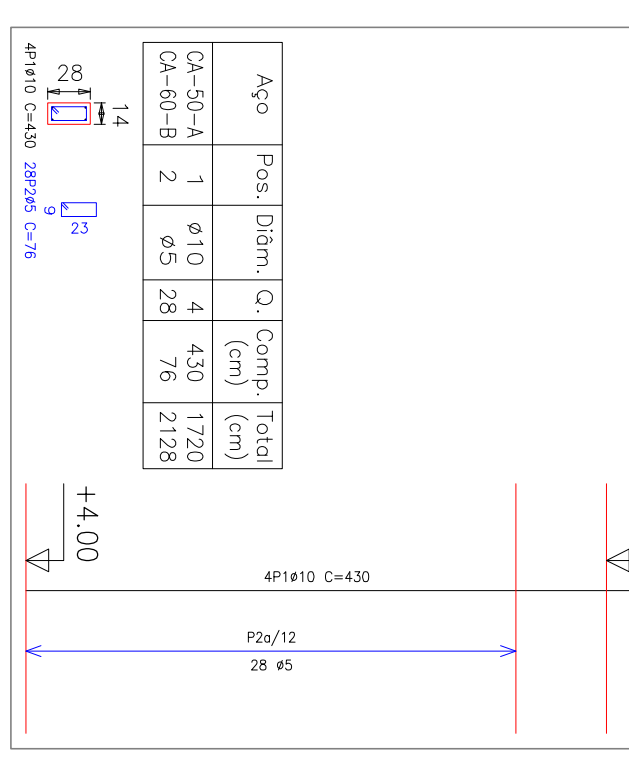
P16=P17



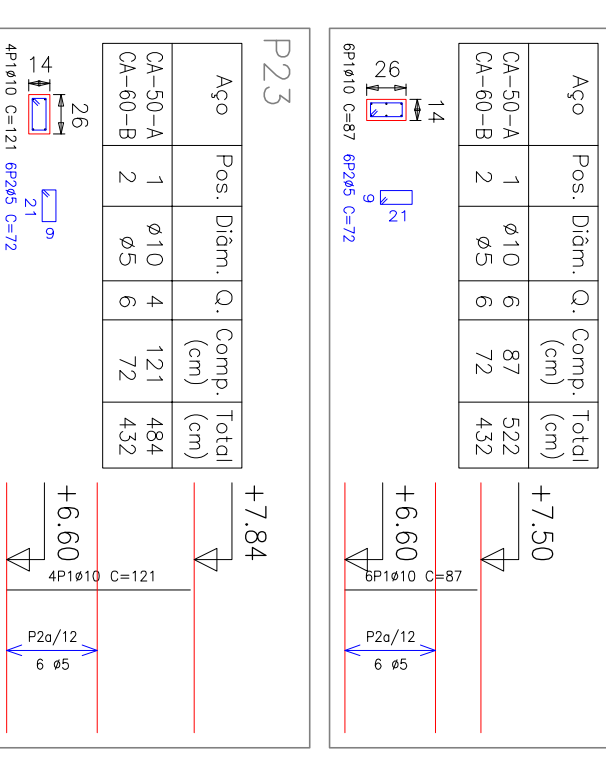
P18



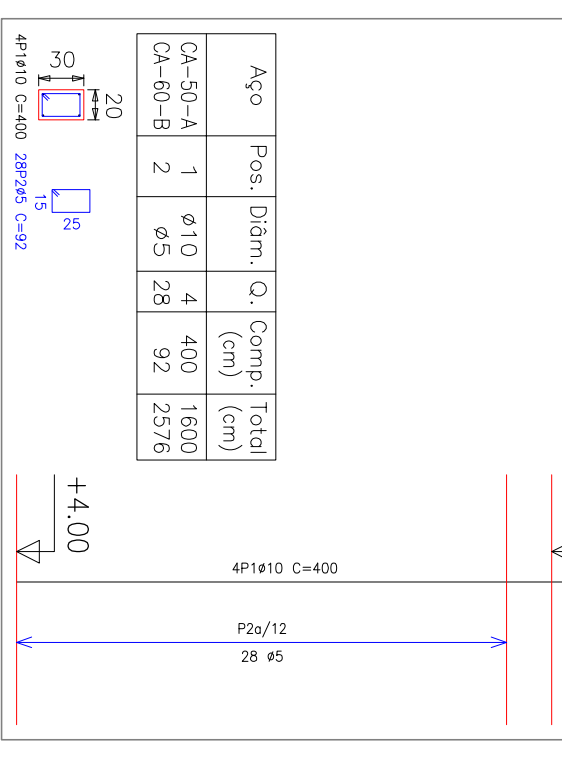
P19



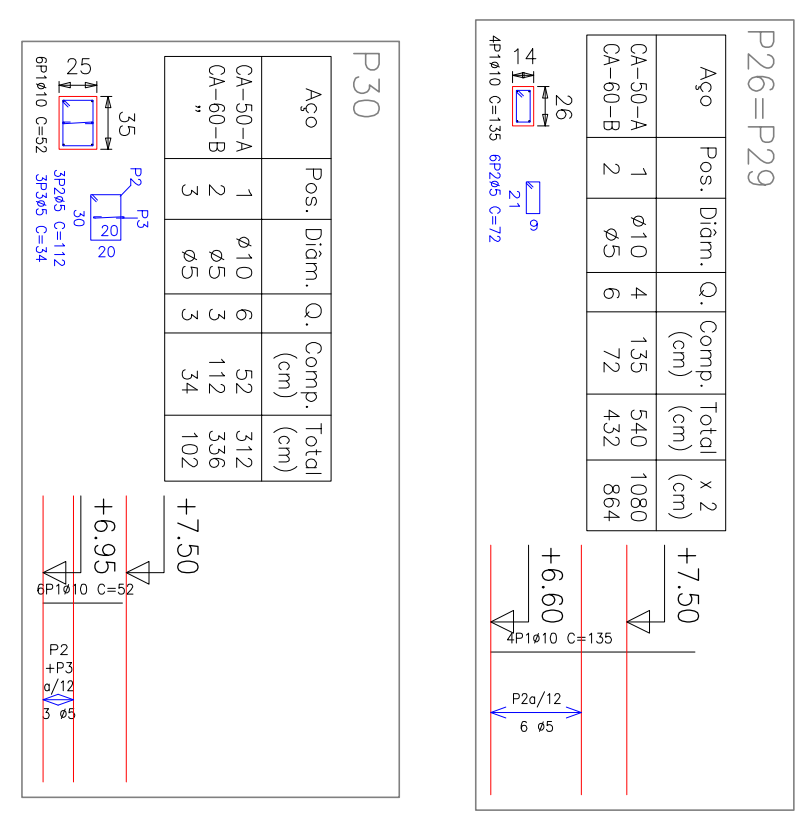
P20



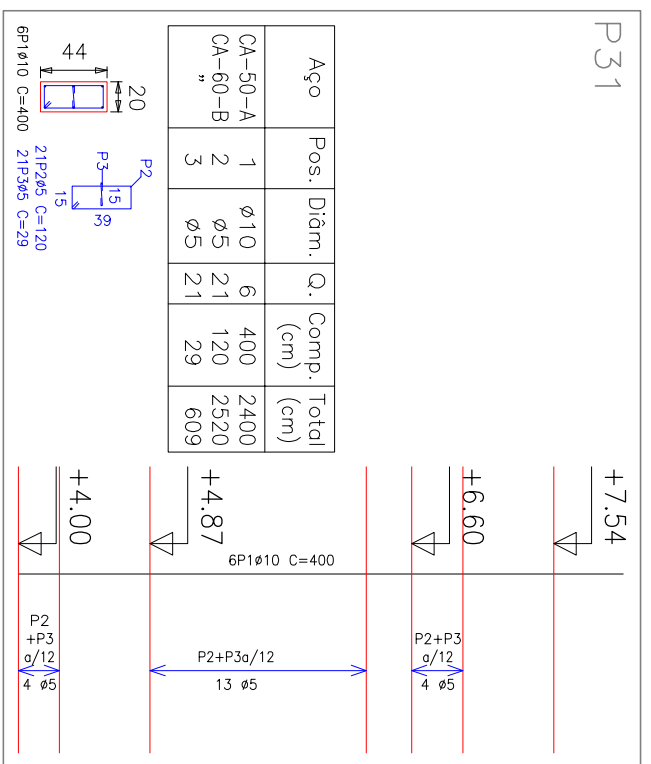
P22



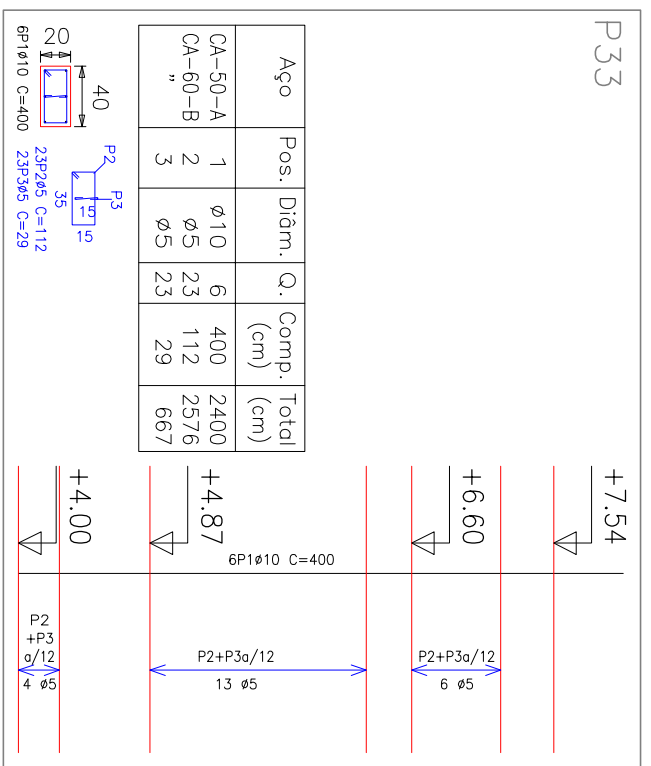
P27



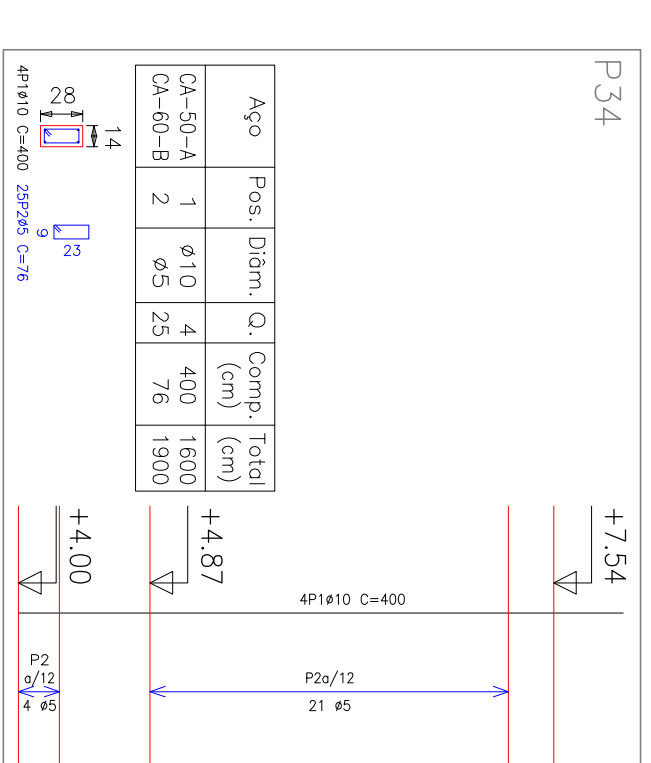
P26=P29



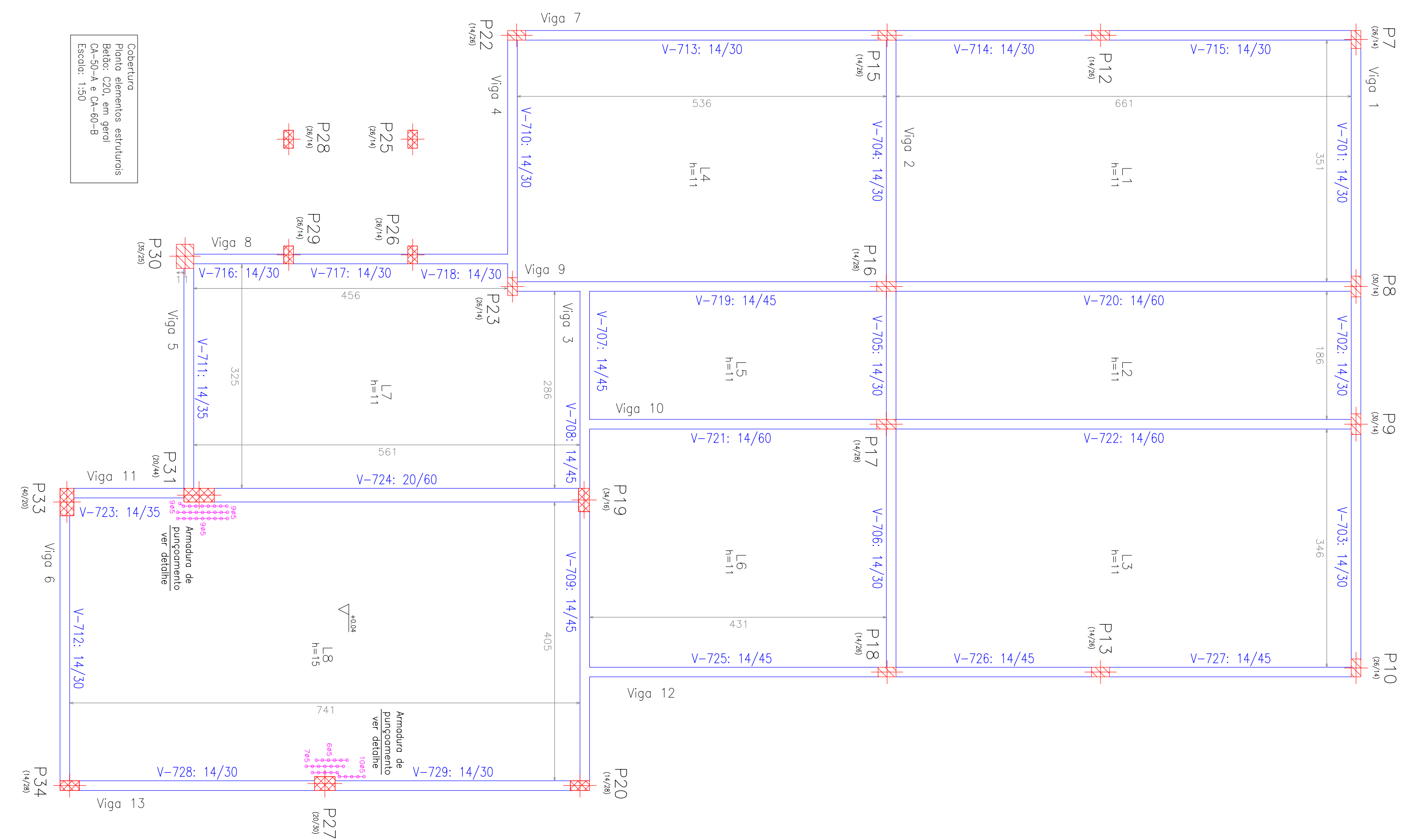
P31



P33



P34



Resumo Aço Cobertura Vigas	Comp. total	Peso+10%	Total
CA-50-A Ø6.3	172.5	47	219.5
Ø8	367.1	158	525.1
Ø10	145.6	101	246.6
CA-60-B Ø5	572.1	99	671.1
Total			1462.3

Legenda de Pilares
 □ Pilar que nasce
 ▨ Pilar que continua
 ▩ Pilar que morre

Elemento	Superfície (m²)	Volume (m³)	Volúes (kg)
Lajes	148.94	17.49	907
Vigas	13.90	6.17	405
Colunas	62.68	6.17	405
Foras (for. Colunas)	44.90	2.27	286
Total	269.42	28.33	1703
Índice (for. m³)	1.84	0.199	838

Elemento	Pos.	Diâm.	Q.	Comp.	Total	CA-50-A	CA-60-B	(kg)
Viga 1	15	Ø6.3	2	10	934	10	934	8.1
Viga 2	18	Ø6.3	2	10	934	10	934	8.1
Viga 3	24	Ø6.3	3	10	1398	10	1398	12.2
Viga 4	29	Ø6.3	2	10	934	10	934	8.1
Viga 5	32	Ø6.3	2	10	934	10	934	8.1
Viga 6	35	Ø6.3	2	12	1161	12	1161	10.1
Viga 7	39	Ø6.3	2	10	934	10	934	8.1
Viga 8	45	Ø6.3	2	10	934	10	934	8.1
Viga 9	6	Ø10	3	12	1398	12	1398	12.2
Viga 10	7	Ø10	2	12	934	12	934	8.1
Viga 11	1	Ø10	2	12	934	12	934	8.1
Viga 12	4	Ø8	3	10	1398	10	1398	12.2
Viga 13	16	Ø8	2	10	934	10	934	8.1

REVISÃO
 n data referencia desenho
 OBSERVAR DATAS DA ÚLTIMA REVISÃO/ELIMINAR PRANCHAS
 DOCUMENTO CONTROLADO SE COM CARIMBO EM
 ANTERIORES
 VERMELHO
 APROVAÇÕES

SUZANA OLESKOWICZ
 Arquiteta e Urbanista - Crea/SC 068.249-5
KAROLINE A. CRESTANI
 Arquiteta e Urbanista - Crea/SC 098.629-5
VIVIANNE PAILO COLLARES
 Engenheira Civil - Crea/SC 073.045-2

CREA/SC
 Rua Getúlio Vargas - Centro - Canoinhas/SC

SUZANA OLESKOWICZ
 Arquiteta e Urbanista - Crea/SC 068.249-5
KAROLINE A. CRESTANI
 Arquiteta e Urbanista - Crea/SC 098.629-5
VIVIANNE PAILO COLLARES
 Engenheira Civil - Crea/SC 073.045-2

PLANTA COBERTURA
PILARES COBERTURA

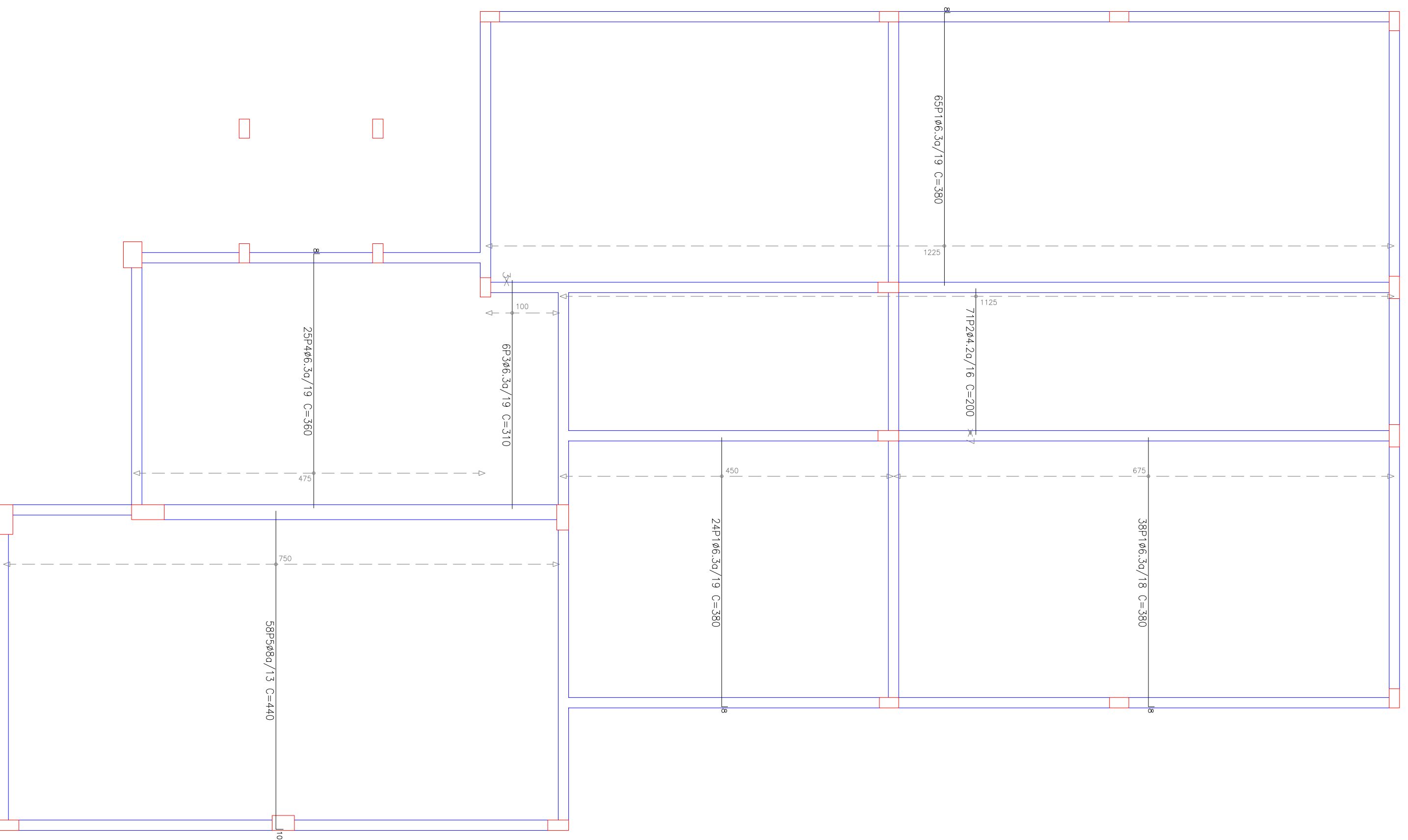
FEV/2017
 ESCALA INDICADA

PLANTA COBERTURA
PILARES COBERTURA

FEV/2017
 ESCALA INDICADA

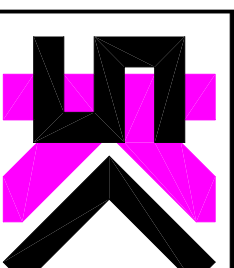
Elemento	Pos.	Diâm.	Q.	Pat.	Recta	Pat.	Comp.	Totl	CA-50-A	CA-60-B	
Armadura longitudinal inferior					(cm)	(cm)	(cm)	(kg)	(kg)	(kg)	
1	Ø6.3	127	8	372	380	48260	119.3				
2	Ø4.2	7.1	200	200	200	14200	4.6			15.5	
3	Ø6.3	6	310	310	310	1860	22.3				
4	Ø6.3	25	8	352	360	9000	100.2				
5	Ø8	58	10	430	440	25520	100.2				
Total+10%:									271.0		17.1

Cobertura
Armadura longitudinal inferior
Beto: C20, em geral
CA-50-A e CA-60-B
Escala: 1:50



Revisão	data	referência	desenho
n°			

OBSERVAR DATAS DA ÚLTIMA REVISÃO/ELIMINAR PRANCHAS ANTERIORES DOCUMENTO CONTROLADO SE COM CARIMBO EM VERMELHO



SUZANA OLESKOVICZ
Arquiteta e Urbanista - Crea/SC 068.249-5
KAROLINE A. CRESTANI
Arquiteta e Urbanista - Crea/SC 098.629-5
VIVIANNE PAILO COLLARES
Arquiteta e Urbanista - Crea/SC 098.629-5

Projeto
Arquitetônico
Prancha
4603,07m²

Obra
INSPEKTORIA DE CANOINHAS
Engenheira Civil - Crea/SC 073.045-2

Proprietário
CREA/SC

Endereço
RUA GETÚLIO VARGAS - CENTRO - CANOINHAS/SC

Autor do Projeto
SUZANA OLESKOVICZ Arquiteta e Urbanista - Crea/SC 068.249-5
KAROLINE A. CRESTANI Arquiteta e Urbanista - Crea/SC 098.629-5
VIVIANNE PAILO COLLARES Engenheira Civil - Crea/SC 073.045-2

Desenho
VIVIANNE

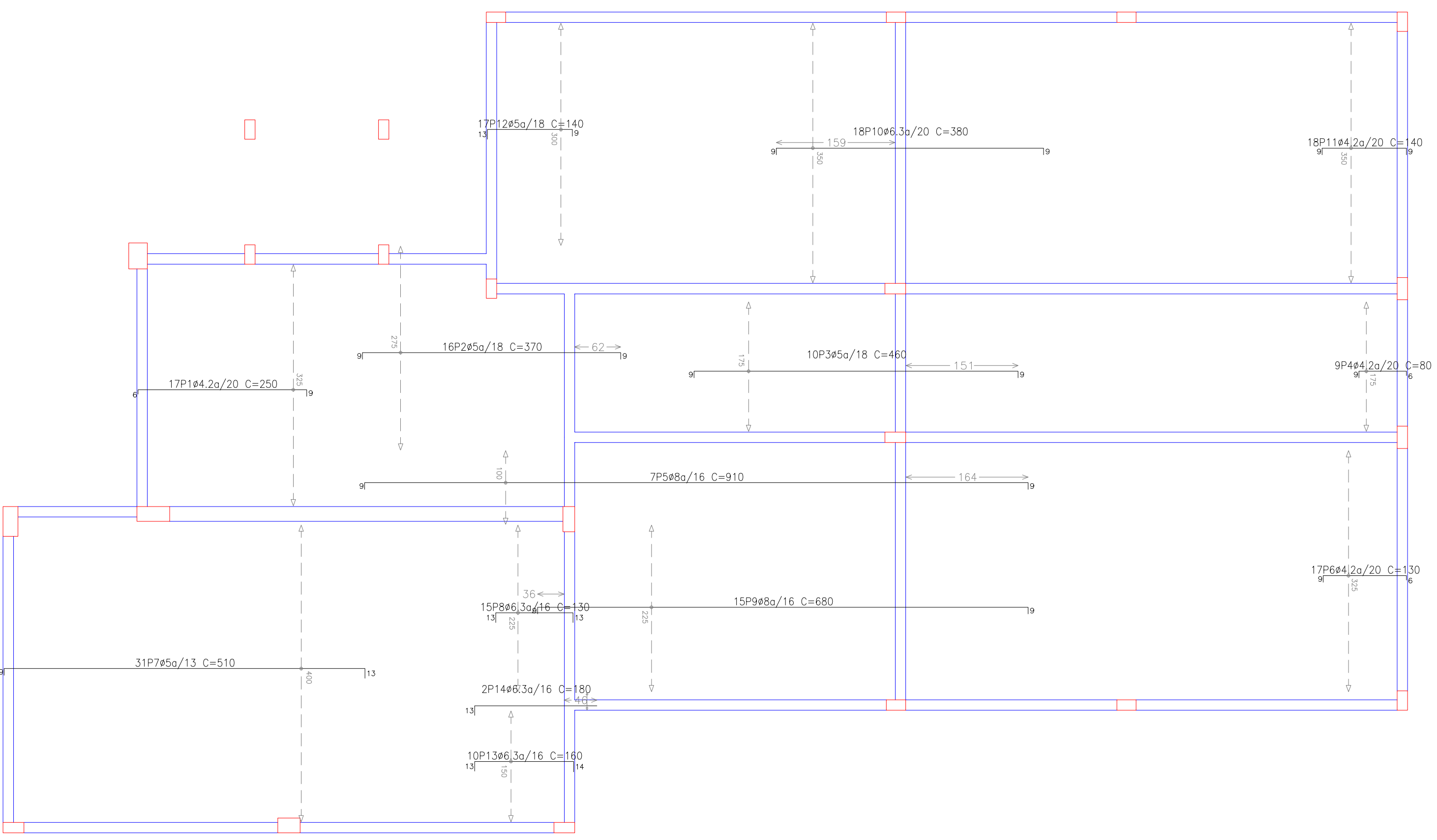
Conteúdo
PLANTA DE LAJES - COBERTURA ARMADURA LONGITUDINAL INFERIOR INDICADA

Data
FEV/2011

Escala
1/6

Elemento	Pos.	Diám. Q.	Pat. (cm)	Recta (cm)	Pai. (cm)	Com. (cm)	Total (cm)	CA-50-A (kg)	CA-60-B (kg)
Armadura transversal superior	1	Ø4.2	17	6	235	9	250	4250	4.6
	2	Ø5	16	9	352	9	370	5920	9.3
	3	Ø5	10	9	442	9	460	4600	7.2
	4	Ø4.2	9	9	65	6	80	720	0.8
	5	Ø4.2	7	9	892	9	910	6370	25.0
	6	Ø4.2	17	9	115	6	130	2210	2.4
	7	Ø5	31	9	488	13	510	15810	24.8
	8	Ø6.3	15	13	104	13	130	1950	4.8
	9	Ø8	15	9	662	9	680	10200	40.0
	10	Ø6.3	18	9	362	9	380	6840	16.9
	11	Ø4.2	18	9	122	9	140	2520	2.7
	12	Ø5	17	13	118	13	140	2380	3.7
	13	Ø6.3	10	13	133	14	160	1600	4.0
	14	Ø6.3	2	13	167	13	180	360	0.9
Total+10%								100.8	61.1

CoBERTURA
Armadura transversal superior
Betão: C20, em geral
CA-50-A e CA-60-B
Escala: 1:50



ANTERIORES
VERMELHAS
OBSERVAR DATAS DA ÚLTIMA REVISÃO/ELIMINAR PRANCHAS
DOCUMENTO CONTROLADO SE COM CARIMBO EM
Folha Nº 002

est
Arquiteta e Urbanista - Crea/SC 068.249-5
KAROLINE A. CRESTANI
Arquiteta e Urbanista - Crea/SC 098.629-5
VIVIANNE PAILO COLLARES
Engenheira Civil - Crea/SC 073.045-2

Obra
INSPEKTORIA DE CANOINHAS
Proprietário
CREA/SC
Endereço
RUA GETÚLIO VARGAS - CENTRO - CANOINHAS/SC

Autor do Projeto
SUZANA OLESKOVICZ Arquiteta e Urbanista - Crea/SC 068.249-5
KAROLINE A. CRESTANI Arquiteta e Urbanista - Crea/SC 098.629-5
VIVIANNE PAILO COLLARES Engenheira Civil - Crea/SC 073.045-2

Conteúdo
PLANTA DE LAJES - COBERTURA
ARMADURA TRANSVERSAL SUPERIOR INDICADA

Data
FEV/2011

Escala
INDICADA

Resumo Aço Volume II Pilares	Comp. total (m)	Peso+10% (kg)	Total
CA-50-A Ø10	91.1	63	63
CA-60-B Ø5	165.7	29	29
Total			92

Pilares que terminam em Volume II
 Betão: C20, em geral
 Aço: CA-50-A e CA-60-B
 Escala: 1:50

P19 +10.90

Aço	Pos.	Diâm.	Q.	Comp. (cm)	Total (cm)
CA-50-A	1	Ø10	4	304	1216
CA-60-B	2	Ø5	25	92	2300
4P1Ø10 C=304					

+7.84

P2a/12 25 Ø5

P20 +10.90

Aço	Pos.	Diâm.	Q.	Comp. (cm)	Total (cm)
CA-50-A	1	Ø10	4	304	1216
CA-60-B	2	Ø5	25	76	1900
4P1Ø10 C=304					

+7.84

P2a/12 25 Ø5

P27 +10.90

Aço	Pos.	Diâm.	Q.	Comp. (cm)	Total (cm)
CA-50-A	1	Ø10	4	334	1336
CA-60-B	2	Ø5	27	92	2484
4P1Ø10 C=334					

+7.54

P2a/12 27 Ø5

P31 +10.90

Aço	Pos.	Diâm.	Q.	Comp. (cm)	Total (cm)
CA-50-A	1	Ø10	6	334	2004
CA-60-B	2	Ø5	27	120	3240
CA-60-B	3	Ø5	27	29	783
6P1Ø10 C=334					

+7.54

P2+P3a/12 27 Ø5

P33 +10.90

Aço	Pos.	Diâm.	Q.	Comp. (cm)	Total (cm)
CA-50-A	1	Ø10	6	334	2004
CA-60-B	2	Ø5	27	112	3024
CA-60-B	3	Ø5	27	29	783
6P1Ø10 C=334					

+7.54

P2+P3a/12 27 Ø5

P34 +10.90

Aço	Pos.	Diâm.	Q.	Comp. (cm)	Total (cm)
CA-50-A	1	Ø10	4	334	1336
CA-60-B	2	Ø5	27	76	2052
4P1Ø10 C=334					

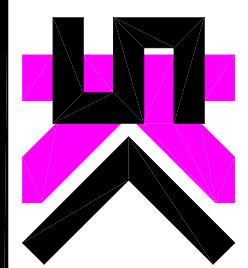
+7.54

P2a/12 27 Ø5

ANTERIORES
 VERME
 Fp/10/2011
 Aprovações

Revisão n°	data	referência	desenho

OBSERVAR DATAS DA ÚLTIMA REVISÃO/ELIMINAR PRANCHAS DOCUMENTO CONTROLADO SE COM CARIMBO EM



SUZANNA OLESKOVICZ
 Arquiteta e Urbanista - Crea/SC 068.249-5
 KAROLINE A. CRESTANI
 Arquiteta e Urbanista - Crea/SC 098.629-5
 VIVIANNE PAILO COLLARES

Projeto

est

Obra INSPETORIA DE CANOINHAS
 Engenheira Civil - Crea/SC 073.045-2

Proprietário CREA/SC

Endereço RUA GETÚLIO VARGAS - CENTRO - CANOINHAS/SC

Autor do Projeto SUZANNA OLESKOVICZ Arquiteta e Urbanista - Crea/SC 068.249-5
 KAROLINE A. CRESTANI Arquiteta e Urbanista - Crea/SC 098.629-5
 VIVIANNE PAILO COLLARES Engenheira Civil - Crea/SC 073.045-2

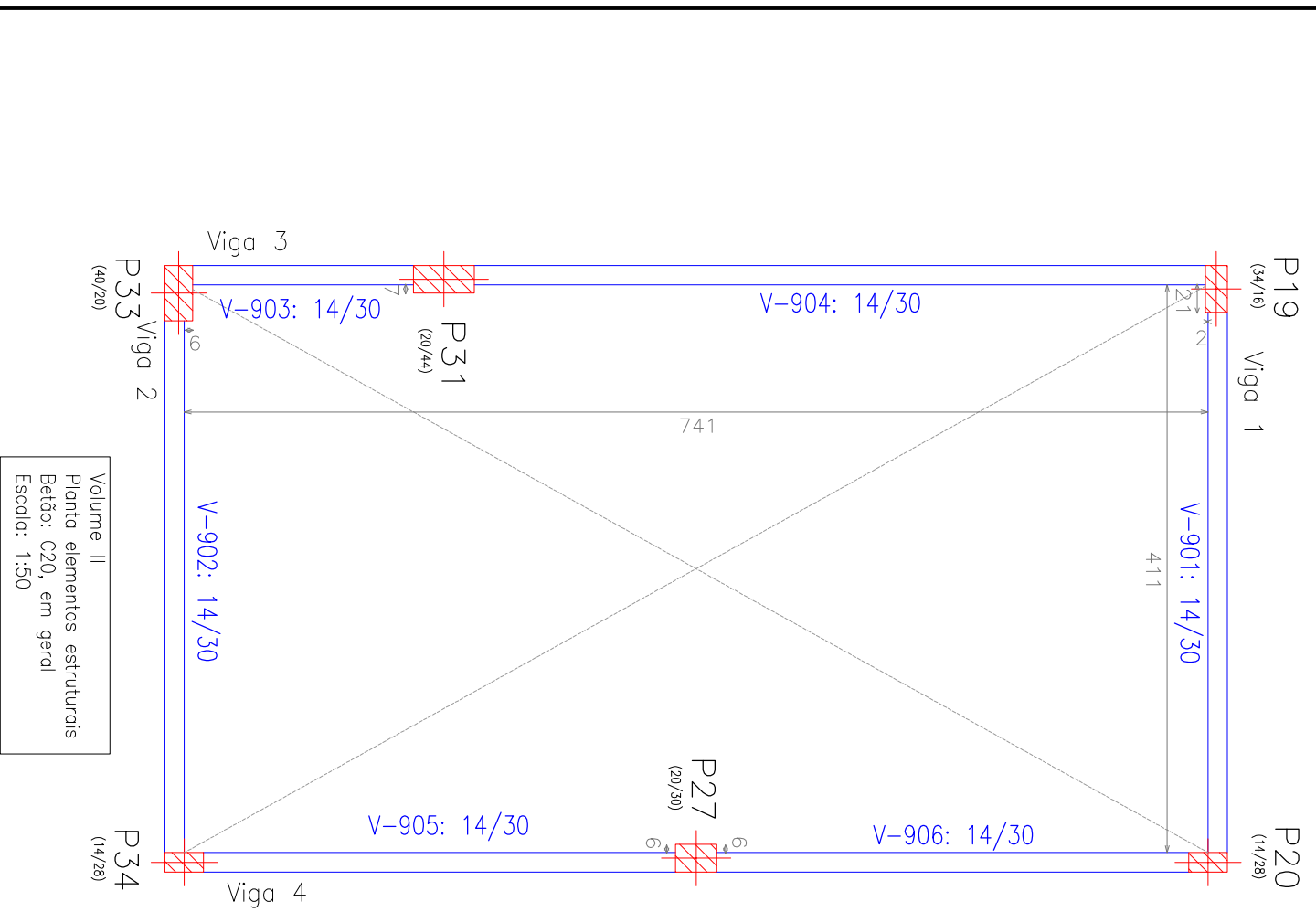
Desenho VIVIANNE

Prancha

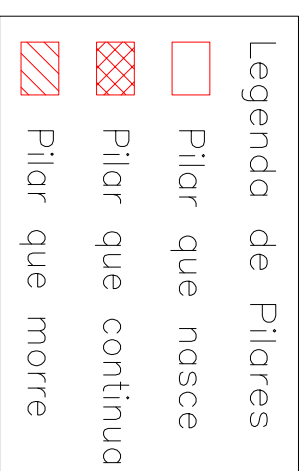
Conteúdo PILARES VOLUME II
 Data FEV/2011
 Escala INDICADA

21

A3



Elemento	Pos.	Diâm. Q. (cm)	Pat. (cm)	Recio (cm)	Pat. (cm)	Comp. (cm)	Total (cm)	CA-50-A (kg)	CA-60-B (kg)
Viga 1	1	ø8	2	10	434	10	454	908	3.6
	2	ø6.3	2	8	434	8	450	900	2.2
	3	ø5	31			78	2418		3.8
Total+10%:								6.4	4.2
Viga 2	4	ø8	2	10	434	10	454	908	3.6
	5	ø6.3	2	8	434	8	450	900	2.2
	6	ø5	30			78	2340		3.7
Total+10%:								6.4	4.1
Viga 3	1	ø8	2	10	764	10	784	1568	6.2
	2	ø6.3	2	8	764	8	780	1560	3.9
	3	ø5	54			78	4212		6.6
Total+10%:								11.1	7.3
Viga 4	4	ø8	2	10	764	10	784	1568	6.2
	5	ø6.3	2	8	764	8	780	1560	3.9
	6	ø5	54			78	4212		6.6
Total+10%:								11.1	7.3

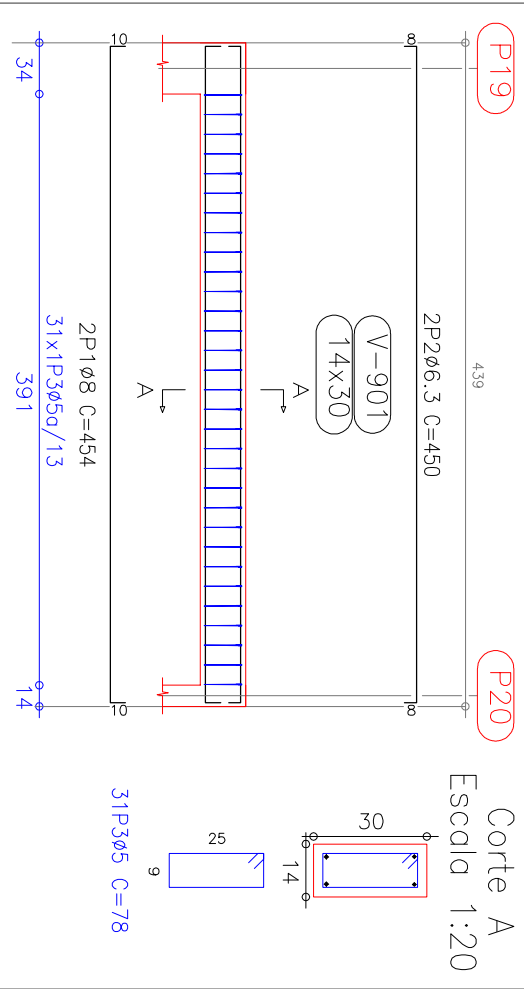


Elemento	Superfície (m ²)	Volume (m ³)	Vozes (kg)
Vigas	3.01	1.00	58
Colôgrem lateral	12.89	1.07	92
Pilares (Sup. Colôgrem)	18.40	2.07	150
Total	34.30	2.07	150
Índice (por m ²)	10.178	0.614	4.451

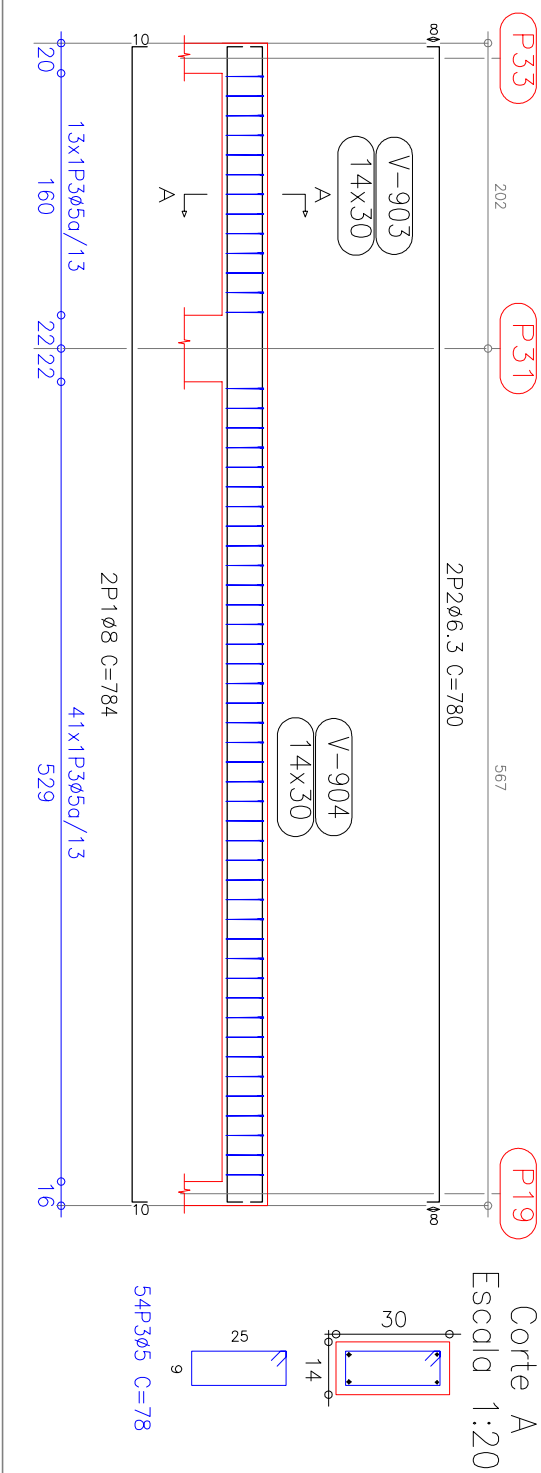
Resumo Aço Volume II Vigas	Comp. total (m)	Peso+10% (kg)	Total
CA-50-A ø6.3	49.2	13	34
ø8	49.5	21	23
CA-60-B ø5	131.8	23	23
Total			57

Volume II
Desenho de vigas
Bêto: C20, em geral
Aço: CA-50-A e CA-60-B
Escala pórtoes: 1:50
Escala secções: 1:20

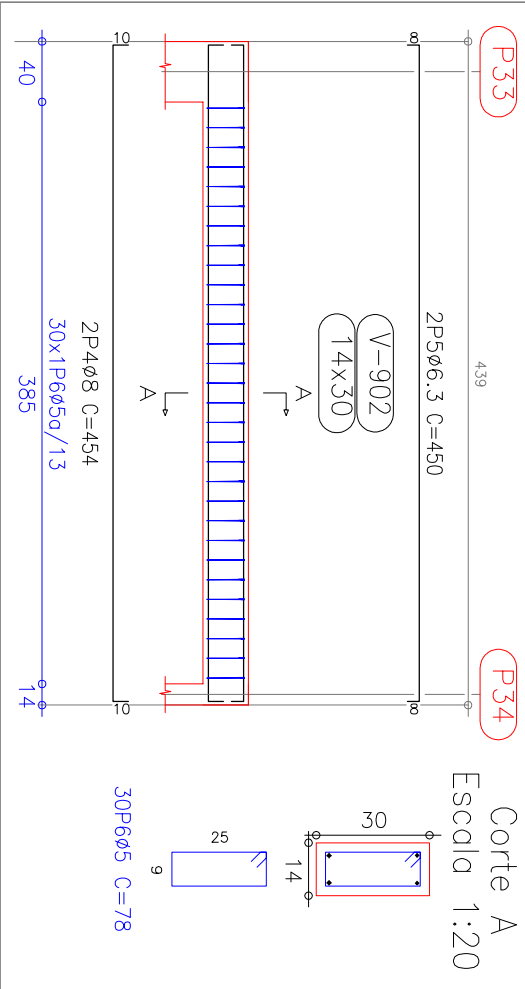
Viga 1
Escala 1:50



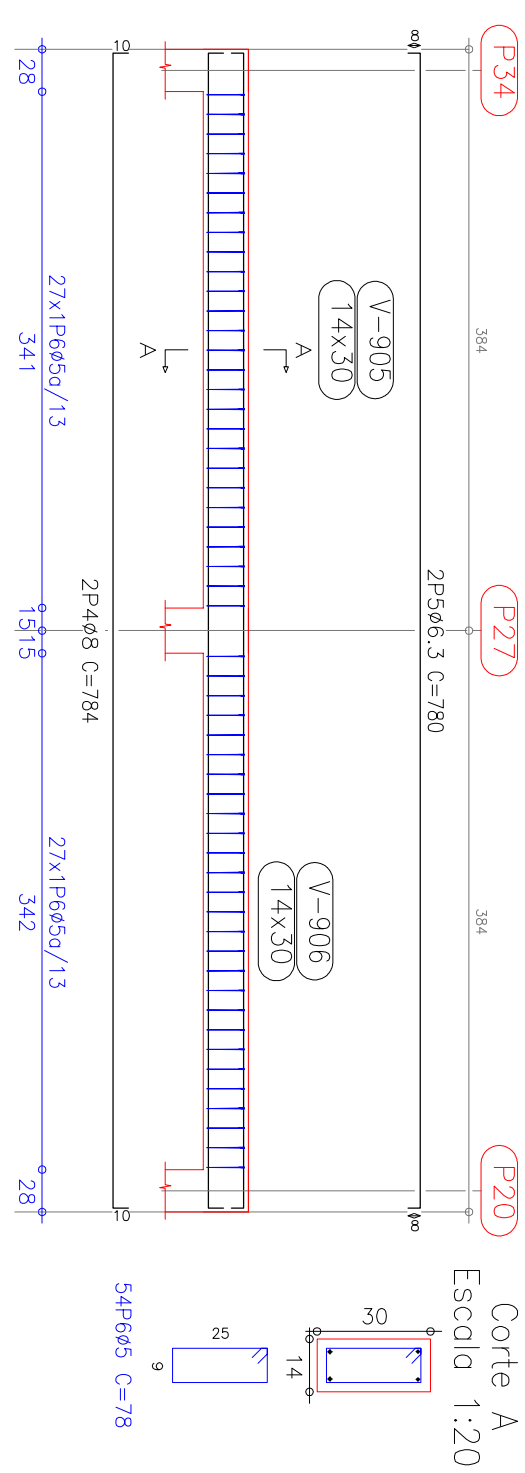
Viga 3
Escala 1:50



Viga 2
Escala 1:50

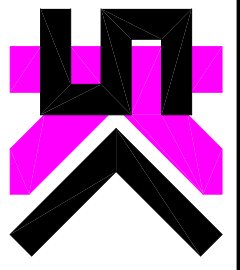


Viga 4
Escala 1:50



Revisão n°	data	referência	desenho

VERMELHO
ANTERIORES
OBSERVAR DATAS DA ÚLTIMA REVISÃO/ELIMINAR PRANCHAS
DOCUMENTO CONTROLADO SE COM CARIMBO EM

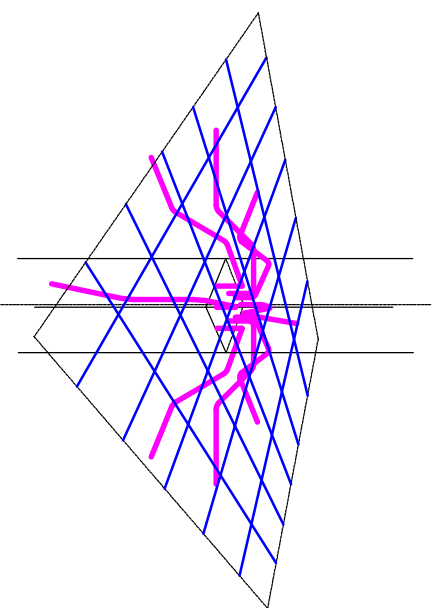
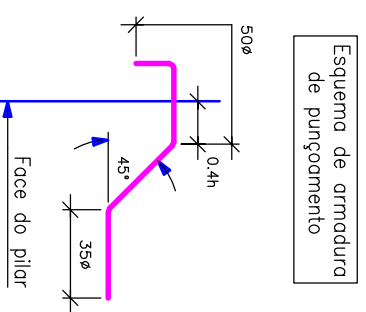
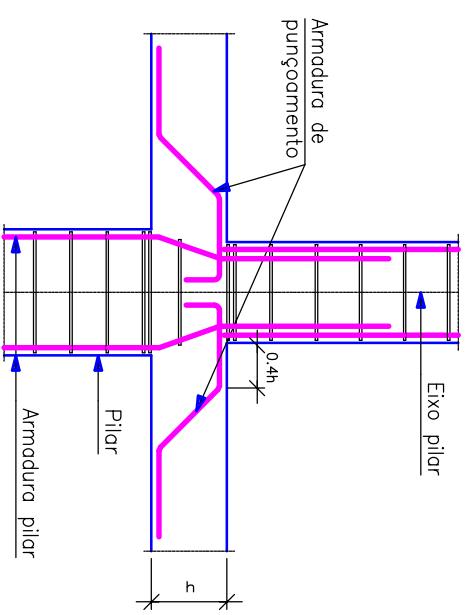


SUZANA OLESKOVICZ
Arquiteta e Urbanista - Crea/SC 068.249-5
KAROLINE A. CRESTANI
Arquiteta e Urbanista - Crea/SC 098.629-5
VIVIANNE PAILO COLLARES
Arquiteta e Urbanista - Crea/SC 098.629-5

Obra: INSPECTORIA DE CANOINHAS
Engenheiro Civil - Crea/SC 073.045-2
Proprietário: CREA/SC
Endereço: RUA GETÚLIO VARGAS - CENTRO - CANOINHAS/SC

Projeto: SUZANA OLESKOVICZ, Arquiteta e Urbanista - Crea/SC 068.249-5
KAROLINE A. CRESTANI, Arquiteta e Urbanista - Crea/SC 098.629-5
VIVIANNE PAILO COLLARES, Engenheira Civil - Crea/SC 073.045-2
Desenho: VIVIANNE
Conteúdo: PLANTA VOLUME II
DETALHAMENTO DE VIGAS VOLUME II
Data: FEV/2011
Escala: INDICADA

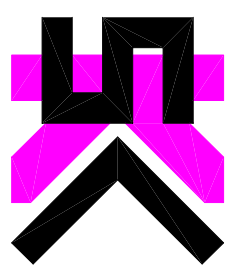
Reforço ao punçoamento com varões a 45° dispostos radialmente.



Nota:
O número e o diâmetro dos varões indicar-se-á em planta ou tabela à parte.

Revisão n.º	data	referência	desenho

OBSERVAR DATAS DA ÚLTIMA REVISÃO/ELIMINAR PRANCHAS ANTERIORES DOCUMENTO CONTROLADO SE COM CARIMBO EM VERME
 ANTERIORES
 VERME
 Aprovações



SUZANNA OLESKOVICZ
 Arquiteta e Urbanista – Crea/SC 068.249-5
 KAROLINE A. CRESTANI
 Arquiteta e Urbanista – Crea/SC 098.629-5
 VIVIANNE PAILO COLLARES

Projeto

est

Obra
 INSPETORIA DE CANOINHAS
 Engenheira Civil – Crea/SC 073.045-2

Proprietário
 CREA/SC

Endereço
 RUA GETÚLIO VARGAS – CENTRO – CANOINHAS/SC

Autor do Projeto
 SUZANNA OLESKOVICZ Arquiteta e Urbanista – Crea/SC 068.249-5
 KAROLINE A. CRESTANI Arquiteta e Urbanista – Crea/SC 098.629-5
 VIVIANNE PAILO COLLARES Engenheira Civil – Crea/SC 073.045-2

Desenho
 VIVIANNE
 Prancha

Conteúdo
 DETALHE DA ARMADURA DE PUNÇOAMENTO

Data
 FEV/2011
 Escala
 INDICADA

23