

Relatório de Gestão 2024 destaca inovação tecnológica, fiscalização eficiente e suporte aos profissionais



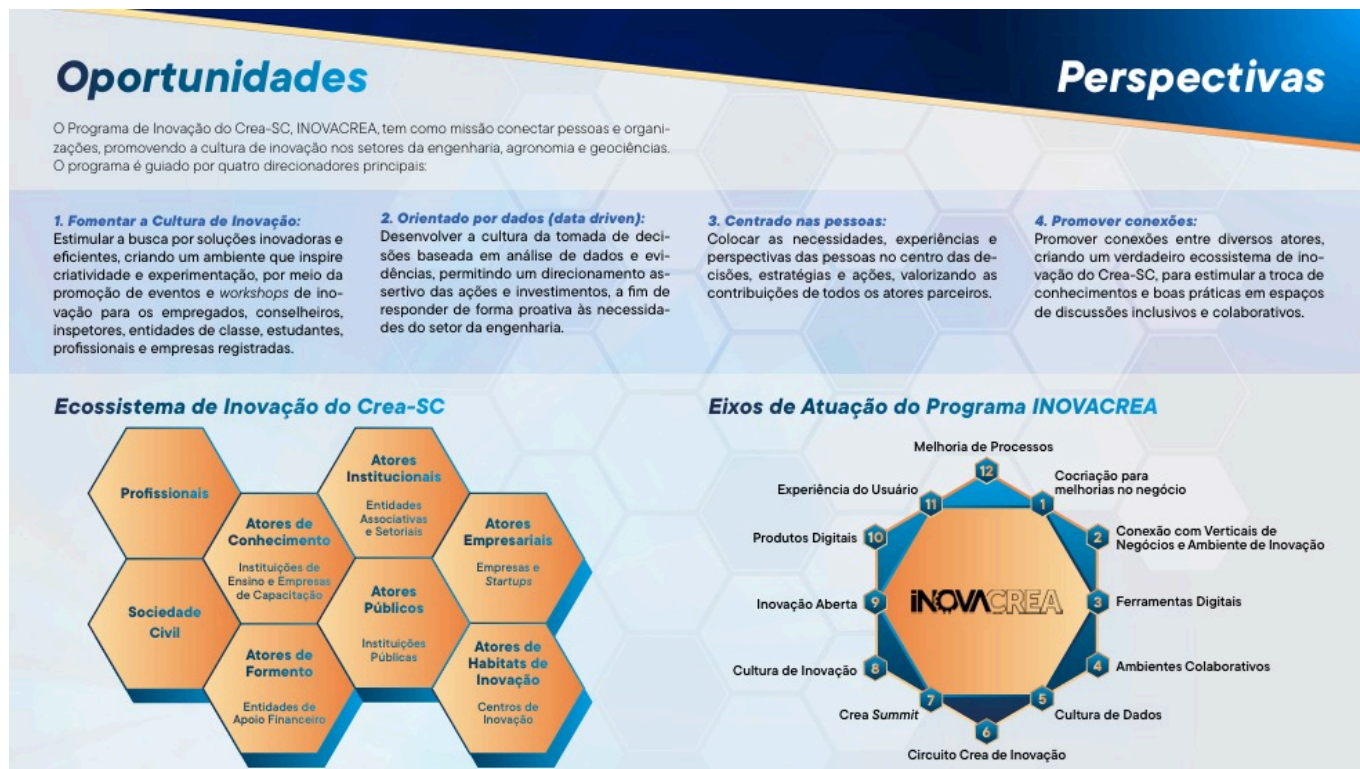
O CREA-SC divulgou seu Relatório de Gestão 2024, reafirmando o compromisso com a transparência, inovação e suporte aos profissionais da engenharia, agronomia e geociências. Durante o ano, a gestão priorizou a modernização e inovação dos serviços, a ampliação da fiscalização e o fortalecimento da relação com os profissionais registrados.

Em edições anteriores, o CREA-SC recebeu premiação pelo melhor relatório de gestão na Conferência Nacional dos Conselhos

Profissionais, exercícios de 2020 e 2022, e no Congresso Nacional dos Conselhos de Fiscalização Profissional, exercício de 2023.

[Acesse aqui o documento.](#)

Inovação tecnológica – A implementação de soluções digitais para aprimorar o atendimento e a segurança dos serviços foi uma das prioridades em 2024. O lançamento da E-CAT, ferramenta pioneira no Brasil para a emissão digital e gratuita da Certidão de Acervo Técnico (CAT), foi um dos destaques, proporcionando agilidade e praticidade aos profissionais.



A fiscalização foi aprimorada com o uso de tecnologias

inovadoras, como o Data Fiscaliza, que utiliza inteligência artificial para detectar irregularidades, e o Crea Fiscaliza, um aplicativo que permite o registro de dados em tempo real, mesmo sem conexão à internet. Essas iniciativas resultaram em um aumento de 46,52% na produção de relatórios fiscais.

“Em 2024, nossa gestão priorizou a inovação tecnológica como um dos principais pilares para modernizar a forma como atendemos e entregamos os nossos serviços”, destaca o presidente do CREA-SC, Eng. Kita Xavier.



Expansão da fiscalização – Com 57 fiscais atuando em todos os 295 municípios catarinenses, o CREA-SC realizou 80.198

relatórios de fiscalização, com foco na orientação e educação dos profissionais. Como resultado, apenas 1.398 autos de infração foram emitidos, reforçando a eficácia do trabalho orientativo e preventivo. O ano também registrou 2.831 novos registros de profissionais e 3.243 novas empresas, totalizando 78.652 profissionais e 22.415 empresas ativas.

“Os resultados refletem nosso compromisso em garantir que, em todas as atividades que exigem conhecimento e responsabilidade técnica, haja sempre a presença de um profissional do CREA”, pontua Kita.

Suporte e incentivo à capacitação – Entre as ações voltadas ao desenvolvimento profissional, o CREA-SC impulsionou programas como o CREA Acelera, voltado para micro e pequenas empresas, o CREA Jr, que aproxima o Conselho dos estudantes e incentiva a formação de novas lideranças, e o CREA Jovem, que apoia recém-formados com capacitação e suporte. Além disso, o CREA Summit 2024 reuniu cerca de 2.000 participantes para discutir temas como tecnologias disruptivas e cidades inteligentes.

OBJETIVO: Maximizar a percepção de valor dos usuários e da sociedade em relação aos produtos e serviços do Crea-SC

INOVACREA

Coworkings

Numa ação do Programa de Inovação do Crea-SC, o Conselho disponibilizou uma rede de coworkings que conta com 15 unidades em várias regiões do estado e já registrou mais de 550 utilizações e 1200 pessoas atendidas. São espaços de trabalho compartilhados e gratuitos, disponíveis aos estudantes e profissionais registrados, que estimulam o networking, a colaboração e a inovação em ambientes parceiros e nas inspetorias do Crea.

Ferramentas Digitais

Em parceria com grandes empresas do mercado, os estudantes e profissionais registrados têm acesso a mais de 20 softwares essenciais para suas atividades com descontos e valores exclusivos, o que contribui para o desenvolvimento de suas carreiras e aprimoramento de suas habilidades técnicas.

Clube de Vantagens

O Clube de Vantagens do Crea-SC disponibiliza benefícios exclusivos aos profissionais registrados, oferecendo descontos em áreas como educação, saúde, tecnologia, lazer e serviços essenciais. A iniciativa visa proporcionar condições diferenciadas que favorecem tanto o aprimoramento profissional quanto a melhoria da qualidade de vida.

Um dos principais diferenciais do programa é o cashback, que permite a conversão de parte do valor gasto em compras realizadas por meio do Clube para a quitação de anuidades e taxas do Conselho. Dessa forma, os profissionais podem usufruir de vantagens que aliam conveniência, economia e valorização da categoria.



Programa Acelera

Em parceria com o Sebrae-SC, o Conselho lançou o programa Crea Acelera, destinado a microempresas e empresas de pequeno porte. O programa visa à aceleração da produtividade, da lucratividade e o crescimento de empresas e empreendedores registrados. O Crea Acelera oferece a possibilidade das empresas participarem da Rede de Agentes de Orientação Empresarial, com aplicação de um diagnóstico empresarial e duas horas

gratuitas de orientação. Além disso, o participante pode aderir ao Programa Brasil Mais e receber o atendimento de Agentes Locais de Inovação (ALI) do Sebrae.

68 empresas

CADASTRADAS

CREA-SC e UFSC trabalhando juntos!

Soluções de melhoria disponíveis para sua empresa.
Que tal levá-la ao próximo nível?



Comitê Consultivo Empresarial

Instituído em 2024, o Comitê Consultivo Empresarial (CCE) é um grupo de trabalho composto por representantes de empresas dos setores de engenharia, agronomia e geociências, com o objetivo de promover o debate e propor melhorias no ambiente corporativo, otimizando a atuação das empresas

registradas no Crea-SC. Funcionando como um canal de comunicação entre o Conselho e o setor empresarial, permite que as empresas apresentem sugestões e demandas, as quais são analisadas e podem resultar em ações concretas para aprimorar o setor.

Gestão e perspectivas – Na esfera normativa, o Conselho avançou com a edição de diretrizes de integridade, incluindo o Código de Conduta Ética, a Cartilha de Prevenção ao Assédio e à Discriminação e o Guia Prático de Conflito de Interesses, reafirmando seu compromisso com a ética e a governança no ambiente profissional.

Em termos financeiros, a receita total do CREA-SC em 2024 alcançou R\$ 84.412.116,93, enquanto as despesas somaram R\$ 81.234.729,57. Mais de 47% dessas despesas foram destinadas às atividades finalísticas, demonstrando um direcionamento estratégico para a missão de fiscalização e suporte aos profissionais.

Expediente

Textos e Revisão

Renata Kremer – Assessora de Governança e Integridade

Rhuan Bittencourt – Assessor Especial de Planejamento e Gestão/Inovação

Claudia de Oliveira – Assessora Especial da Presidência

Projeto Gráfico e Diagramação

Luiz Antonio Motta – Designer Gráfico

Colaboração

AICOM – Assessoria de Imprensa e Comunicação / Gerentes e Assessores do Crea-SC