

**GT Mulheres Inspiradoras  
debate Abril Verde e a  
Atuação da Mulher na  
Segurança do Trabalho**

O Grupo  
de Trabalho  
Mulheres  
Inspiradoras  
apresenta:



# O Projeto Inspiração

Parte II: Abril verde e a  
atuação da mulher na  
Segurança do Trabalho

🕒 19h

📅 28/04/21

📷 [creascoficial](#)

REALIZAÇÃO:



**CREA-SC**

Conselho Regional de Engenharia  
e Agronomia de Santa Catarina

**CREA*i*-SC**

Um novo olhar para o futuro.



**CREA-SC**  
Conselho Regional de Engenharia  
e Agronomia de Santa Catarina

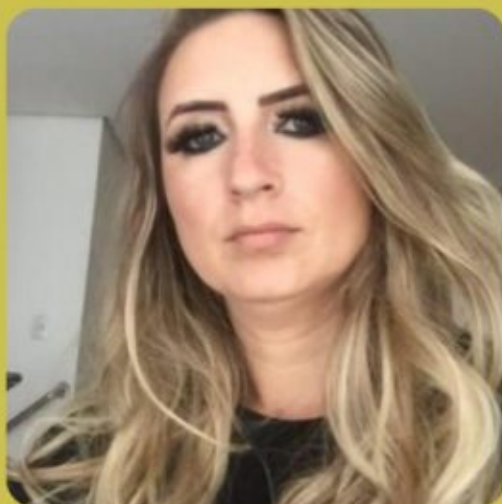
**CREAjr-SC**  
Um novo olhar para o futuro

# Inspiração Parte II

*Endriana Kischner*

*Cavalheiro*

Eng. Civil e  
Seg. do Trabalho



*Karla M<sup>a</sup> Serpa*

*Zavaleta*

Eng. Civil e  
Seg. do Trabalho



O Crea-SC, por meio do GT Mulheres Inspiradoras, apresentou nesta quarta-feira, às 19h, o Projeto Inspiração – Parte II, com o tema Abril Verde e a Atuação da Mulher na Segurança do Trabalho. Participação da Eng. Civil e Seg. do Trab. Endriana Kischner Cavalheiro e da conselheira, Eng. Civil e Seg. Trab. Karla Maria Serpa Zavaletta.

O evento foi transmissão ao vivo pelo Instagram @creaoficial, com discussões em torno da participação das mulheres do Sistema Confea/Crea na área.

“Estamos no Abril Verde, mês para refletirmos sobre a Saúde e a Segurança do Trabalho”, comenta a Eng. Karla, lembrando que dia 28 de abril é o Dia Internacional em Memória das Vítimas que morreram por Doenças e Acidentes do Trabalho.

Neste dia, são celebrados eventos no mundo todo para a conscientização dos trabalhadores e empregadores quanto aos riscos. O papel e importância da Engenharia de Segurança do Trabalho na implementação de programas de prevenção de acidentes, adequação da infraestrutura do ambiente laboral e adoção métodos visando a segurança dos trabalhadores, serão assuntos em debate.

### **Saiba mais**

A proposta do projeto Inspiração é realizar um evento ao final de cada mês, mostrando dados e ações que colaboram para disseminar a importância da atuação e ampliação do universo feminino nas engenharias, agronomia e geociências. O projeto

tem o apoio do CREAjr-SC.